

POLIStudio
 Studio tecnico associato
 Piazza Guglielmo Marconi 23
 41037 - Mirandola - MO tel. 0535 20530

COMUNE DI CAVEZZO (MO)
FRAZIONE DI MOTTA SULLA SECCHIA

Progetto per la realizzazione di opere provvisionali per la messa in sicurezza della Chiesa Parrocchiale di "Sancta Maria ad Nives"

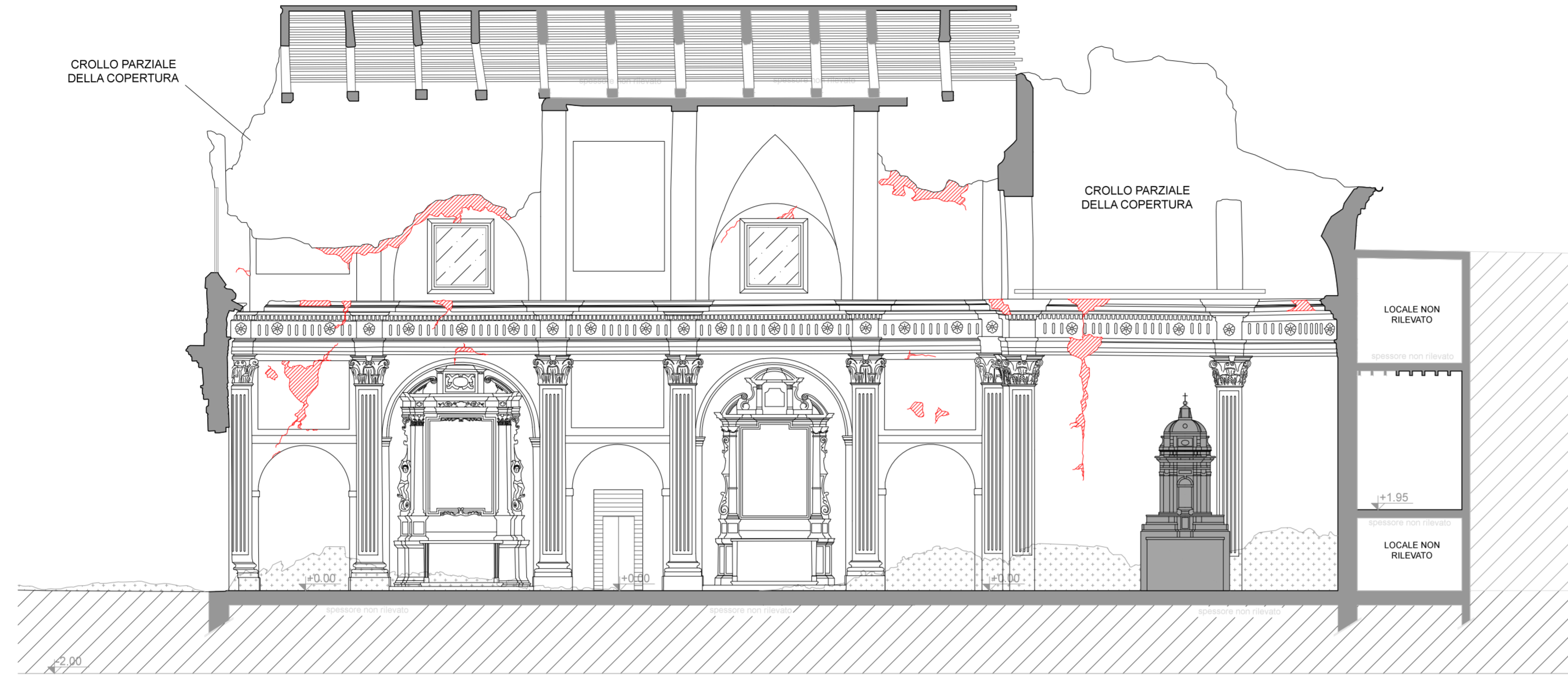
TAV. 4 Prospetto sud
 Sezioni: A-A' e B-B' (con e senza ciborio)
 SCALA 1:100

PROPRIETA':
 Parrocchia della Chiesa di "SANCTA MARIA AD NIVES"

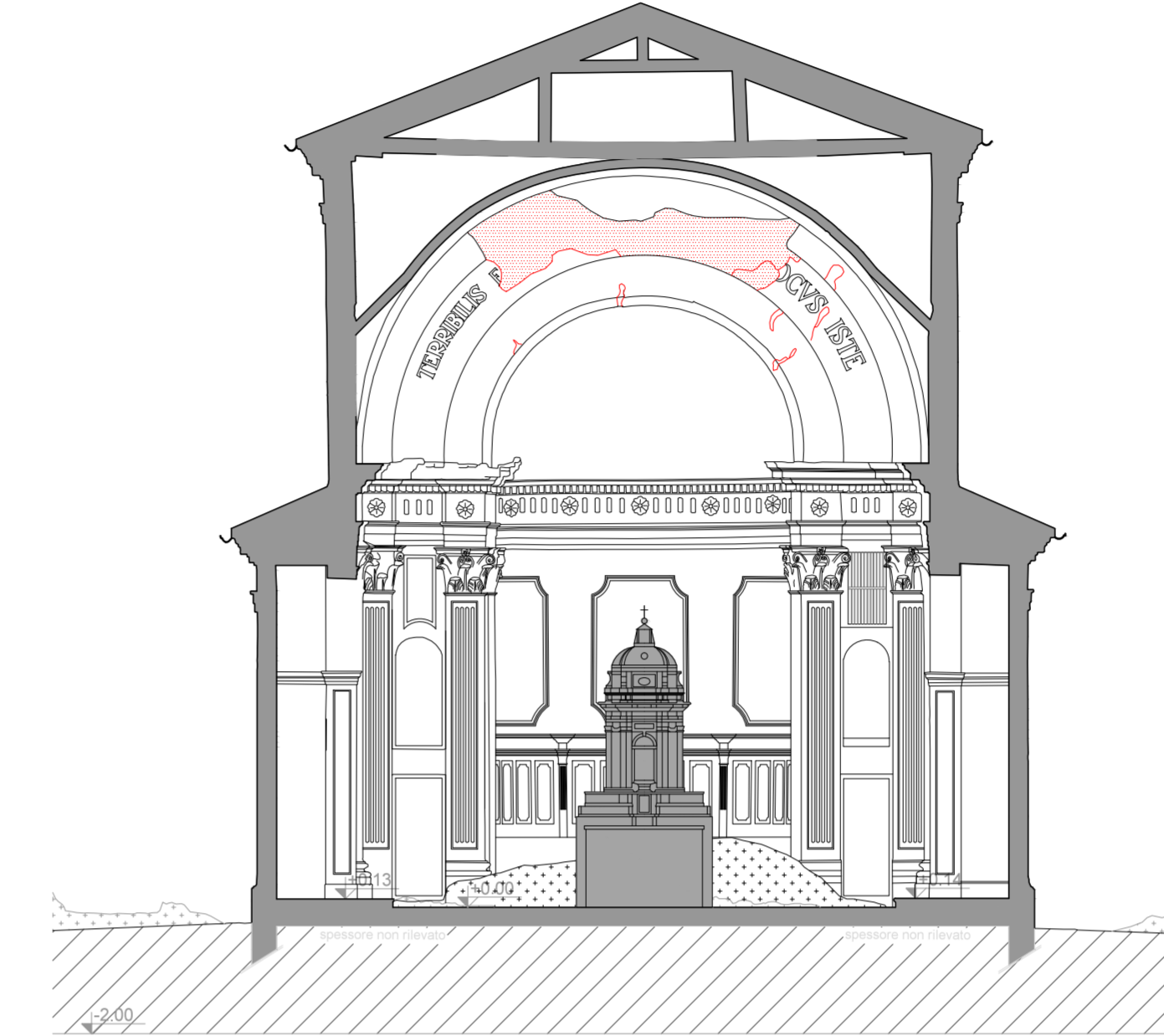
Progettista Architettonico: Giovanni BENATTI

FILE: chiesa e canonico della notte 3.dwg 2012 "chiesa e canonico - stato attuale definitivo".

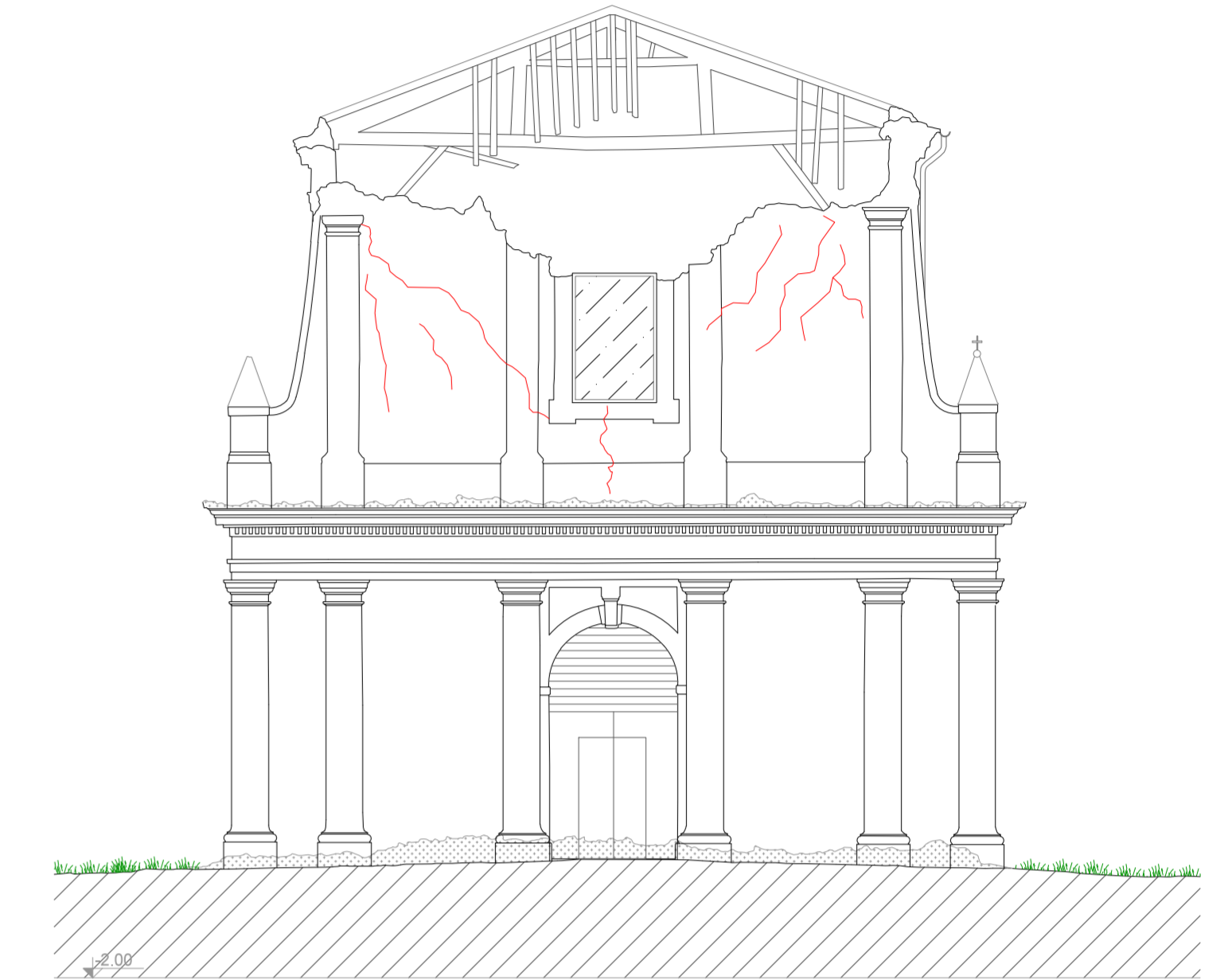
SEZIONE A-A
 con ciborio



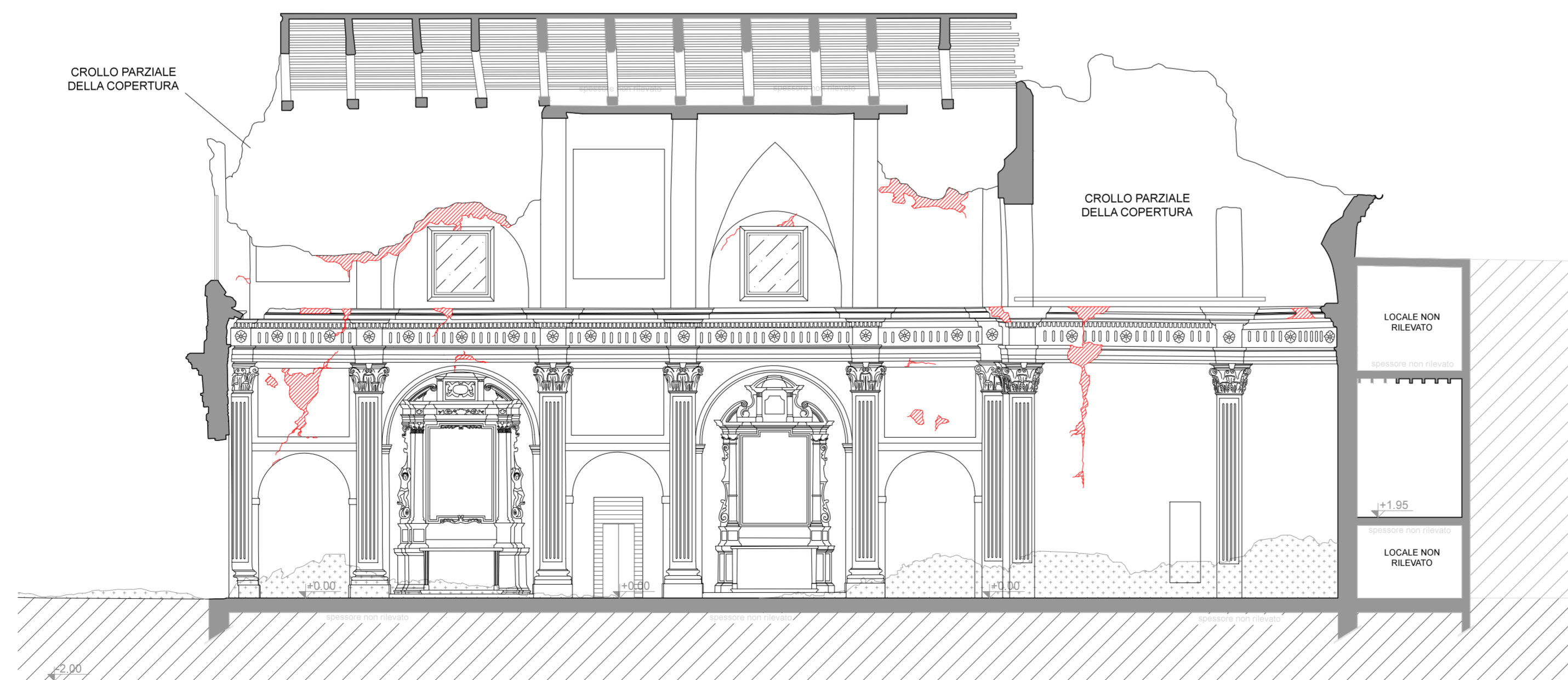
SEZIONE B-B
 con ciborio



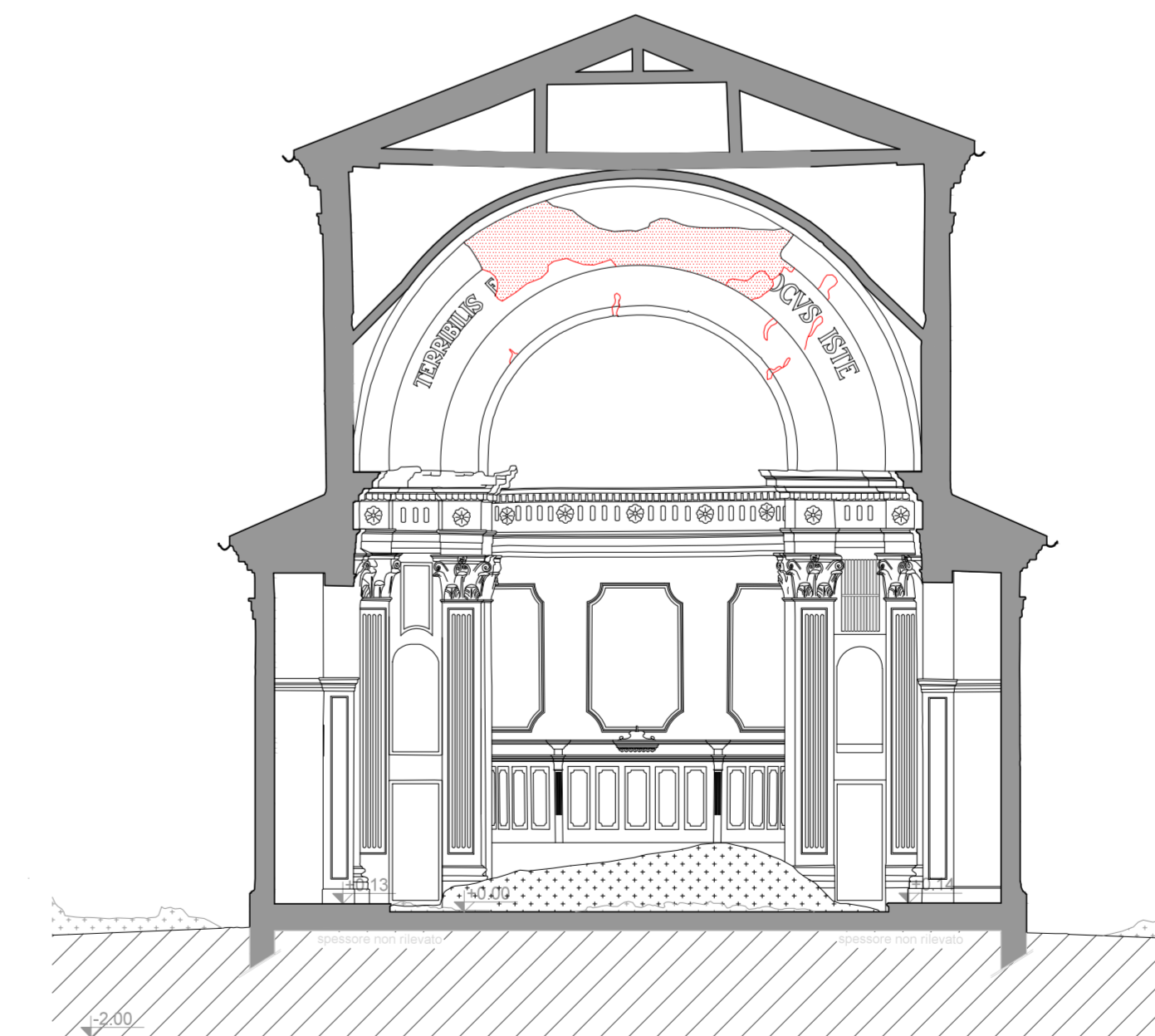
PROSPETTO SUD



SEZIONE A-A
 senza ciborio



SEZIONE B-B
 senza ciborio



LEGENDA

TIPOLOGIE STRUTTURALI		TIPOLOGIE STRUTTURALI	
	Muratura in mattoni: 2 teste/ 1 testa		parte crollata
	Foderi/ Tramezze in laterizio		demolizione
	Solai voltati		macerie
	Solai NP a volte		parte residua post-crollo
	Solai a travetti lignei e tavole in laterizio		lesioni
	Non visibile		
TIPOLOGIA PAVIMENTAZIONE			
	Pavimentazione in ceramica		
	Non rilevabile		
	Da demolire		

INDICAZIONE PROSPETTI

