

COMUNE DI CAVEZZO (MO)
FRAZIONE DI MOTTA SULLA SECCHIA

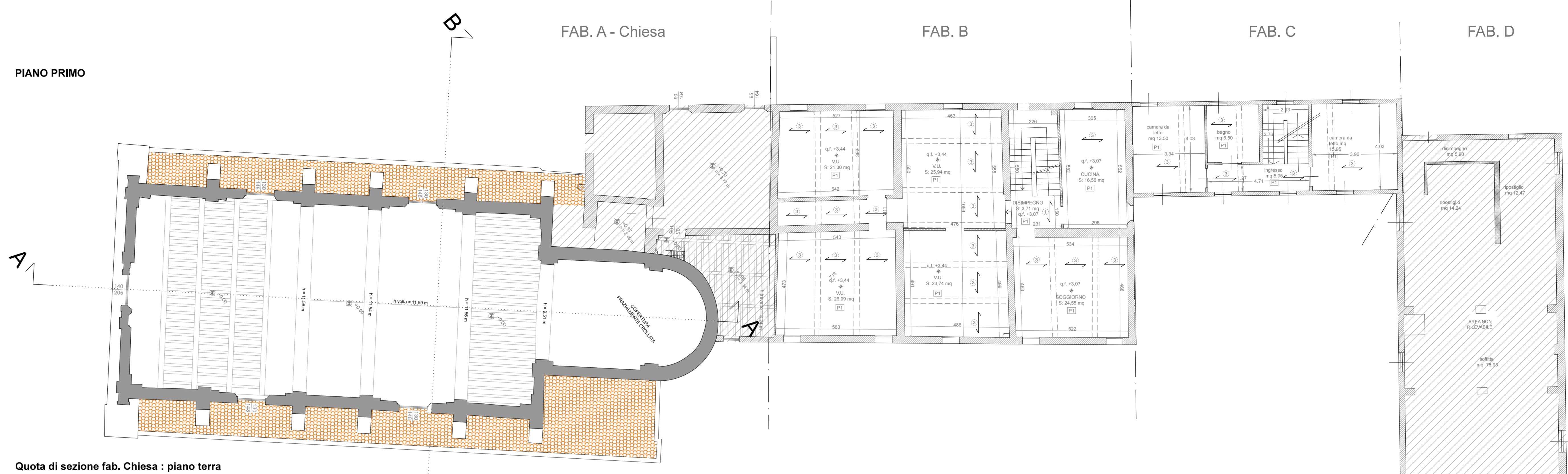
Progetto per la realizzazione di opere provvisionali per la messa in sicurezza della Chiesa Parrocchiale di "Sancta Maria ad Nives"

TAV. 2 Pianta Piano Primo - Pianta Sottotetto
 SCALA 1:100

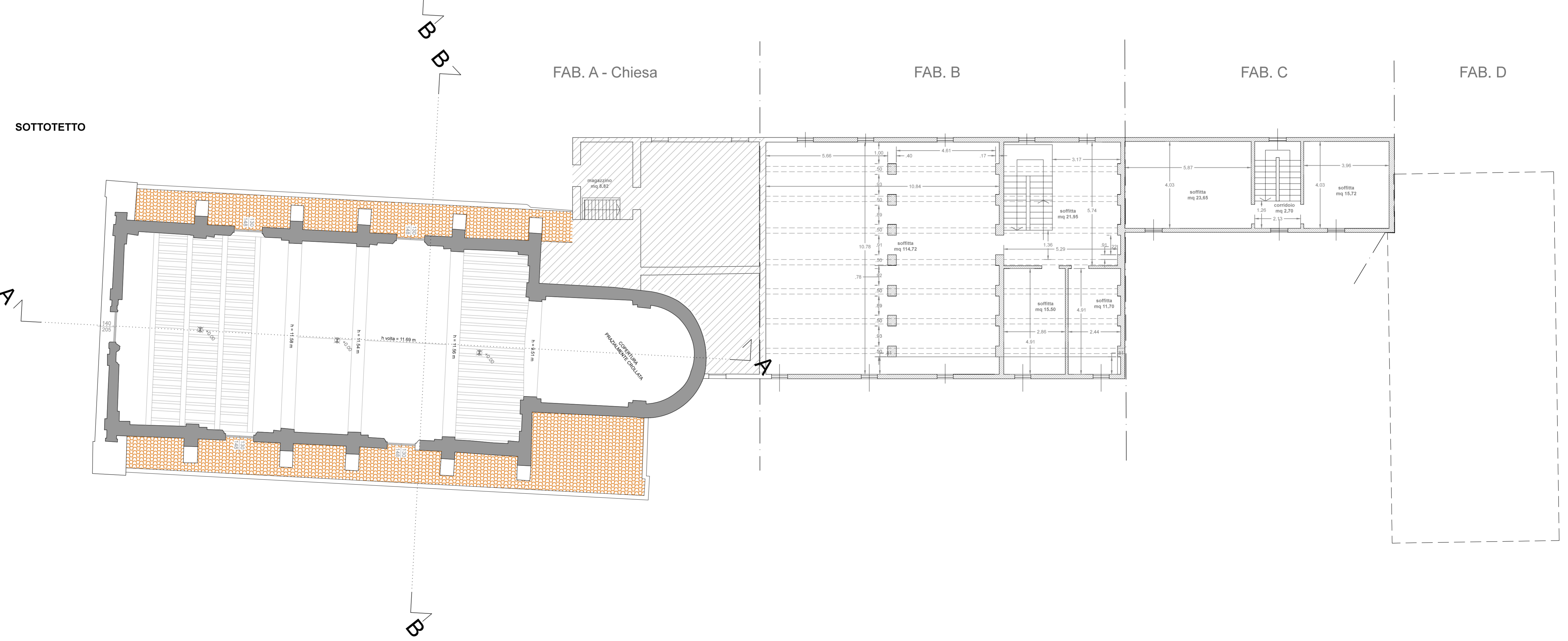
PROPRIETA':
 Parrocchia della Chiesa di "SANCTA MARIA AD NIVES"

Progettista Architettonico: Giovanni BENATTI

F.R.E. chiesa e canonica della notte 1 del 2012 ("cannonici di notte - stato attuale dell'opera")



Quota di sezione fab. Chiesa : piano terra



LEGENDA	
TIPOLOGIE STRUTTURALI	
	Muratura in mattoni: 2 blocchi/3 testate
	Fondere/Tramesse in laterizio
	Solai vuoti
	Solai NP a volte
	Solai a travetti lignei e tavole in laterizio
	Non visibile
TIPOLOGIA PAVIMENTAZIONE	
	Pavimentazione in ceramica
	Non rimovibile
	Da demolire

