

POLISudio
 Studio tecnico associato
 Piazza Guglielmo Marconi 23
 41037 - Mirandola - MO tel. 0535 20530

COMUNE DI CAVEZZO (MO)
FRAZIONE DI MOTTA SULLA SECCHIA

Progetto per la realizzazione di opere provvisionali per la messa in sicurezza della Chiesa Parrocchiale di "Sancta Maria ad Nives"

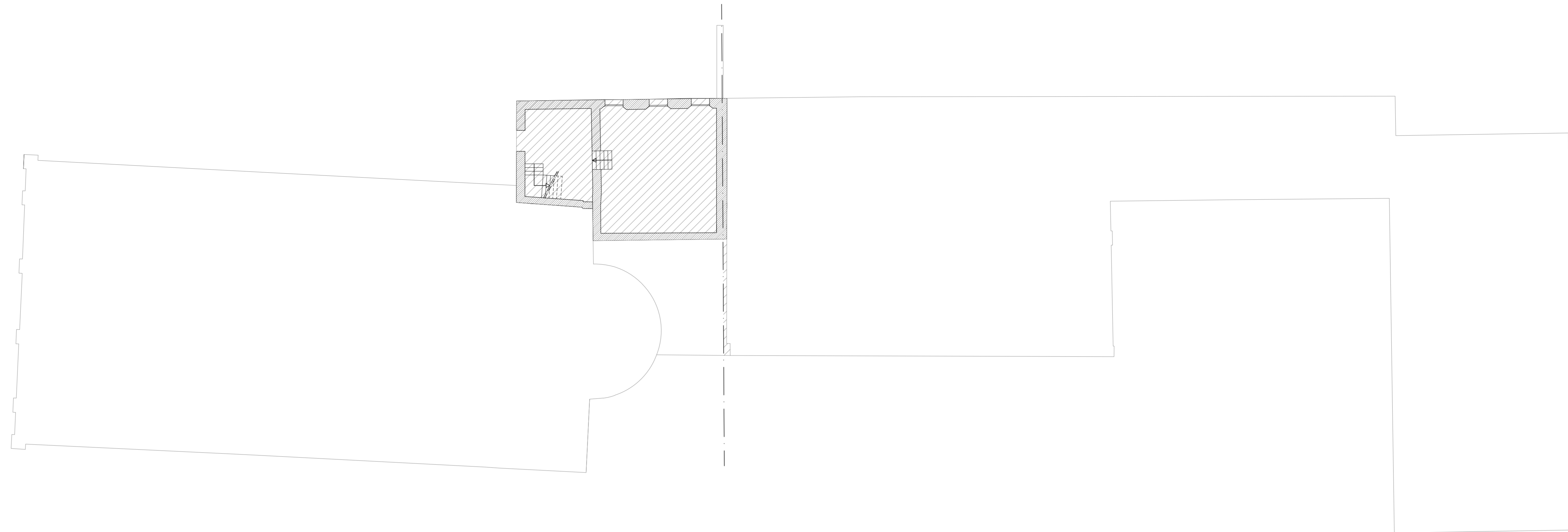
TAV. 1 Pianta Piano Terra - Pianta Semi-Interrato
 SCALA 1:100

PROPRIETA':
 Parrocchia della Chiesa di "SANCTA MARIA AD NIVES"

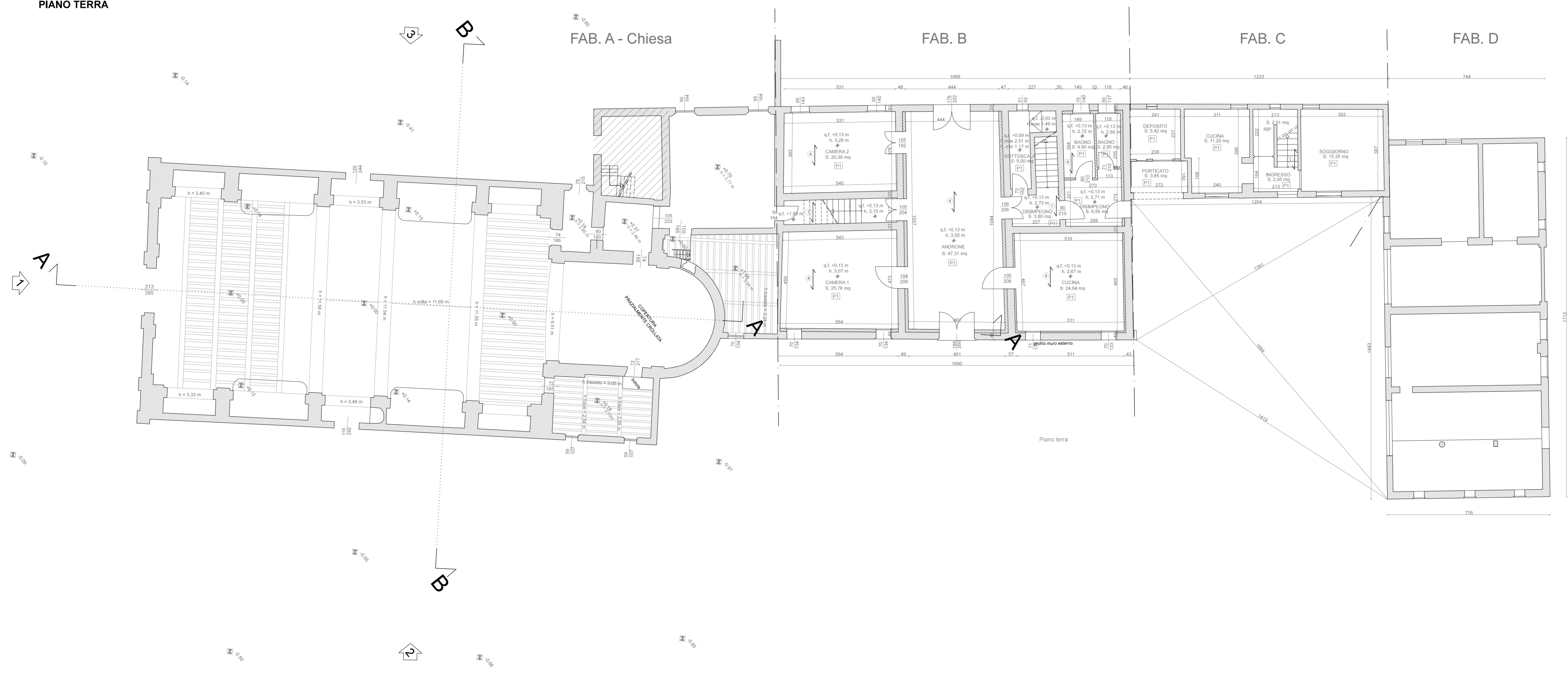
Progettista Architettonico: Giovanni BENATTI

FILE: c:\cavezzo e cavone\cavezzo\7-01\2012\1\cavezzo di motta - stato attuale\edifici\...

SEMI-INTERRATO



PIANO TERRA



LEGENDA	
TIPOLOGIE STRUTTURALI	
	Muratura in mattoni: 2 testee 1 testa
	Foderi Tramezze in laterizio
	Solai volati
	Solai NP a volte
	Solai a travetti lignei e tavole in laterizio
	Non visibile
TIPOLOGIA FIMMENTAZIONE	
	Pavimentazione in ceramica
	Non rilevabile
	Da definire

