

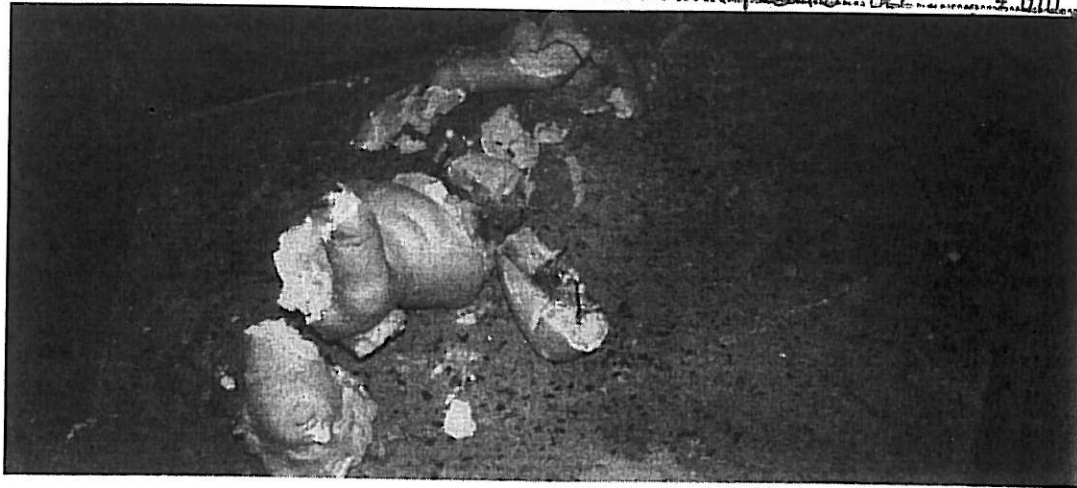
21 LUG. 2014

Diocesi di Modena
Parrocchia di Bastiglia

Soprintendenza per i beni
Architettonici e Paesaggistici
per le Province di Bologna,
Modena e Reggio Emilia

DIREZIONE REGIONALE PER I BENI CULTURALI E PAESAGGISTICI
DELL'EMILIA ROMAGNA

ALLEGATO ALLA NOTA PROT. N. 7846 DEL 4 GIU. 2014



Definizione degli interventi per la messa in sicurezza e
progettazione degli interventi di prima riparazione
del Santuario di San Clemente
a seguito dei danni provocati dal sisma
del 20-29 Maggio 2012

cronoprogramma

MBAC-DR-ERO
UFFPROT
0005068 08/04/2014
Cl. 34.16.11/3.3

Coordinatore: Geom. Giulio Pignattari, Bomporto

Gruppo di Lavoro: Arch. Filippo Fantoni
Arch. Francesco Fantoni
Arch. Giuseppe Caruso

ARCIDIOCESI DI MODENA-NONANTOLA g. Fabrizio Sola

Corso Duomo n. 14 - MODENA
Cod. Fisc. 94011960354 Tel. 059.2133811



VARIANTE INTEGRATIVA
per opere urgenti di ripristino
del danno e rafforzamento locale
della muratura in elevazione e della
struttura di copertura del tamburo

**Riparazione con rafforzamento locale dei danni provocati dal sisma del 20-29 Maggio 2012
alla chiesa della Madonna delle Grazie e San Clemente- Bastiglia (MO) - Cronoprogramma**

Committee: Arcidiocesi di Modena
Ufficio Diocesano Beni Culturali e Arte Sacra
Inizio lavori: XX YY 2014
Fine lavori: XX YY 2014

WBS	Lavorazioni	Inizio	Fine	totale giorni	lavorazioni	Note
1	consegna lavori	XX YY				La data di consegna lavori è ipotetica, dipendendo dalle modalità e dai tempi di appalto
2	totale			93 gg		
00	accantieramento				4 gg	lavorazioni consecutive
00	montaggio ponteggi				6 gg	lavorazioni consecutive
01	riparazione e consolidamento a scucicuci tamburo e canonica				12 gg	lavorazioni consecutive
02	riparazione muratura con malta espansiva, mediante cunei, tamburo				6 gg	lavorazioni consecutive
03	riparazione muratura con malta espansiva, mediante cunei canonica				6 gg	lavorazioni consecutive
04	arpionatura travi in legno				5 gg	lavorazioni consecutive
05	montaggio e smontaggio grossa orditura tetto per riparazione tamburo				10 gg	lavorazioni consecutive
06	demolizione intonaco esterno tamburo per wrapping				1 gg	lavorazioni consecutive
07	wrapping tamburo				9 gg	lavorazioni consecutive
08	ripristino finitura esterna				3 gg	lavorazioni consecutive
09	rimaneggiamento coperture				10 gg	lavorazioni consecutive
	sostituzione architravi canonica				5 gg	
	restauri pittorici e degli stucchi relativo alle voci				8 gg	lavorazioni consecutive
	tinteggiatura interni canonica				4 gg	
00	smantellamento cantiere				4 gg	
03	fine lavori		XX YY			La data di fine lavori è ipotetica, dipendendo dalle modalità e dai tempi di appalto