

COMUNE DI CAVEZZO



Lavori di ripristino con miglioramento sismico della **chiesa parrocchiale** di S.Egidio Abate nel comune di Cavezzo e del **campanile**

Numero d'ordine 2155 ordinanza 120
del 11.10.2013

PROGETTO PRELIMINARE ARCHITETTONICO/STRUTTURALE

SCHEMA SUDDIVISIONE STRALCI Chiesa e Campanile Piante, Prospetti e Sezioni

| REV. | DESCRIZIONE | DATA |
|------|-------------|------|
| 1 | | |
| 2 | | |
| 3 | | |

COMMITTENTE

Arcidiocesi di Modena

Corso Duomo, 34 Modena (MO)

R.U.P.

Ing. Giuseppe Iadarola
(Ingegneri Riuniti)

PROGETTO ARCHITETTONICO / STRUTTURALE



COLLABORATORI

Ing. Simona Ceccatelli
Arch. Carlo Corinaldesi
Ing. Benedetta Taddei
Ing. Andrea Vicini

CONSULENZA IMPIANTI

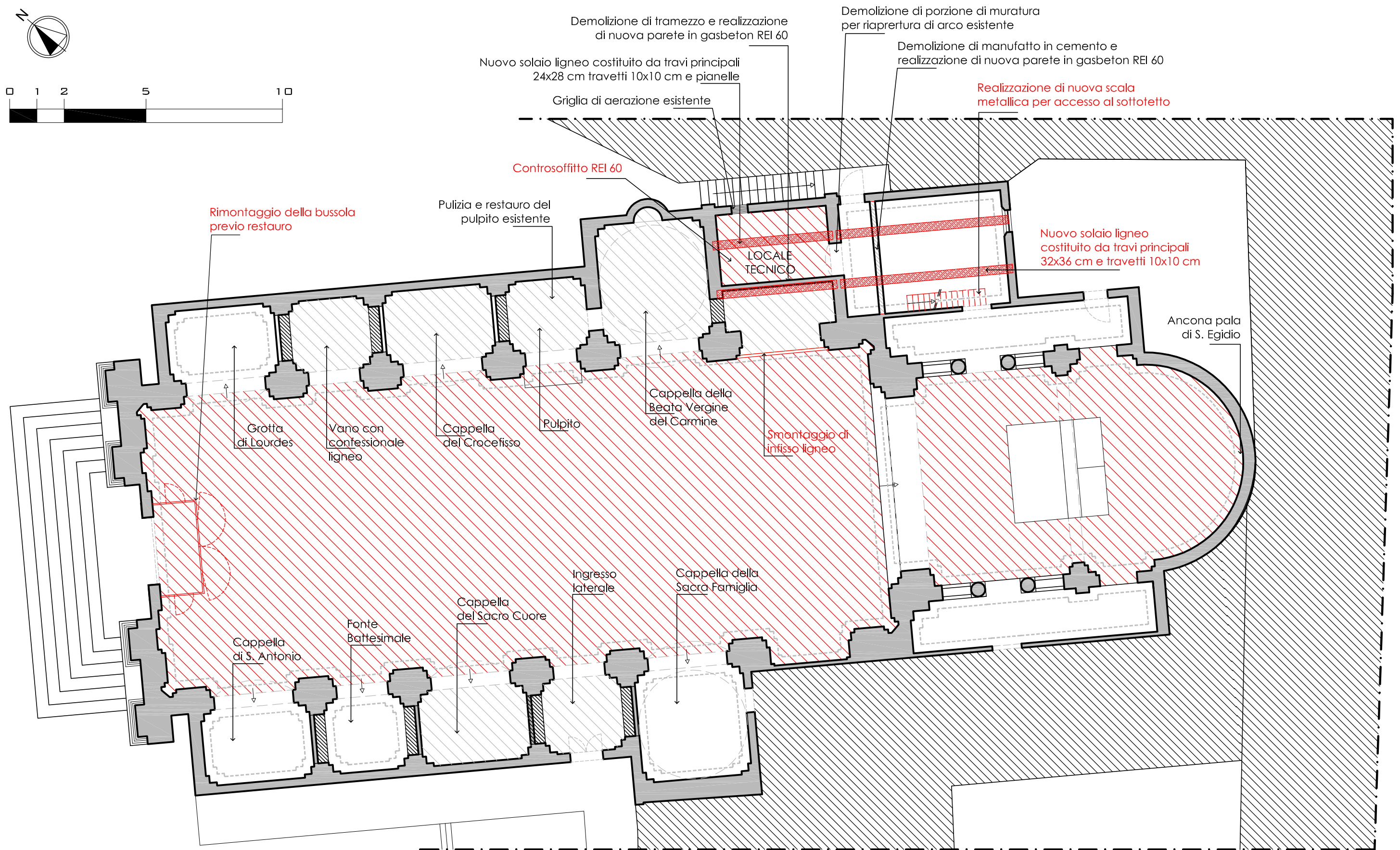
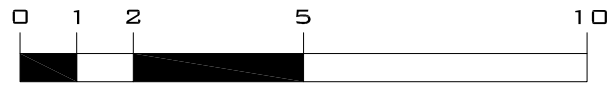
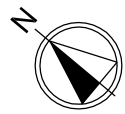
Ing. Gianluca Bacci

RIF. COMMESSA COMES 01/14

DATA: 10 aprile 2014

CODICE DELL'ELABORATO

1.AS.18

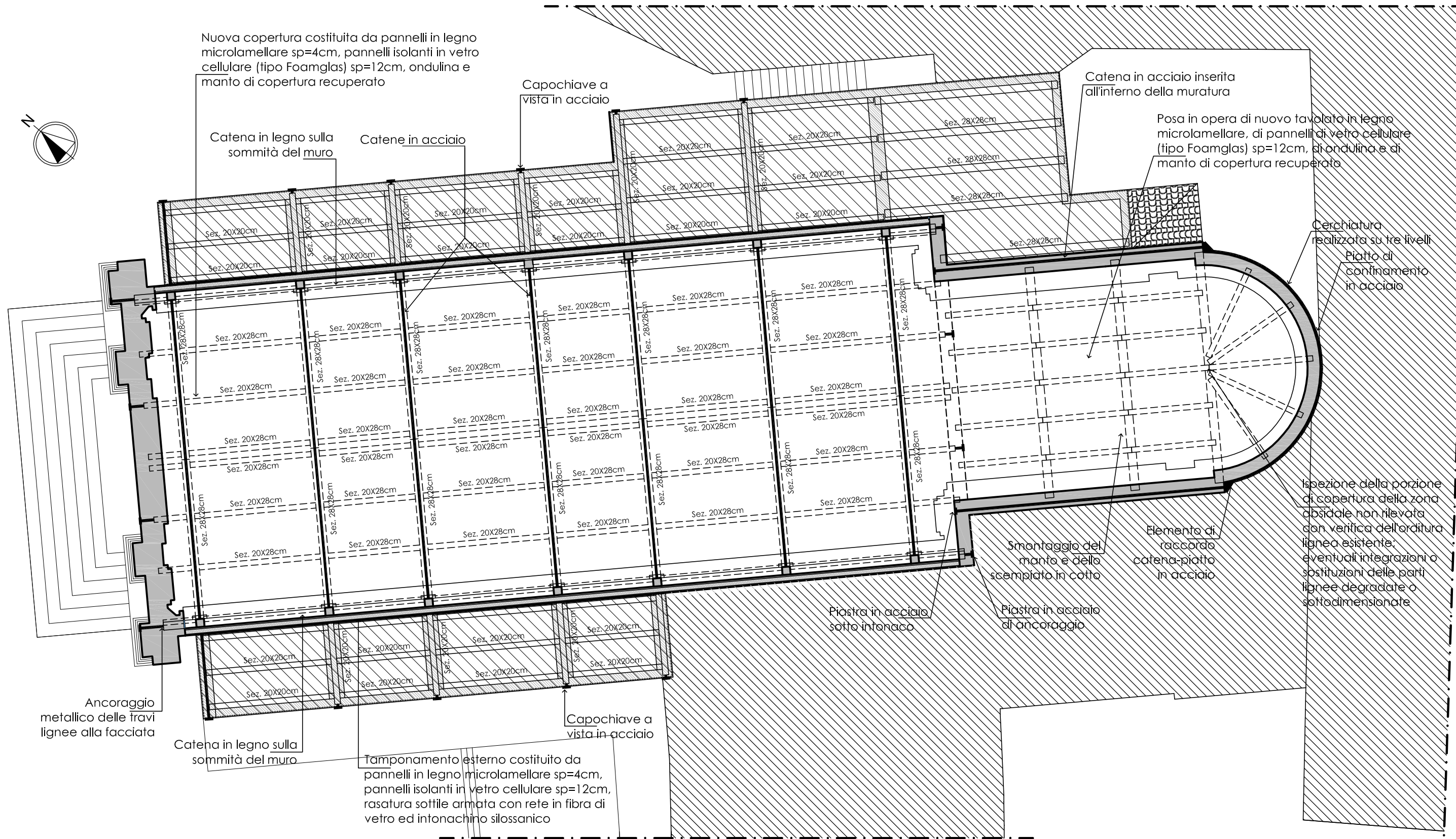
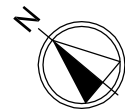


Sono escluse dal primo stralcio:

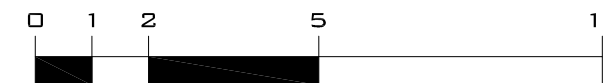
- Realizzazione della volta della navata centrale.
- Rifacimento della pavimentazione della chiesa e del sistema di riscaldamento a pannelli radianti.
- Ripristino della centrale termica.
- Ripristino degli impianti elettrici.
- Le opere di restauro a parete e nelle cappelle laterali.
- Il restauro e la ricollocazione delle opere d'arte e degli arredi in genere.
- Opere di sistemazione della sacrestia vecchia.
- Le opere di restauro pittorico interne.

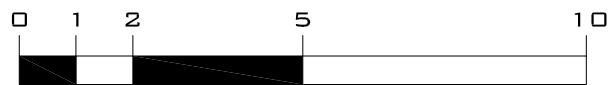
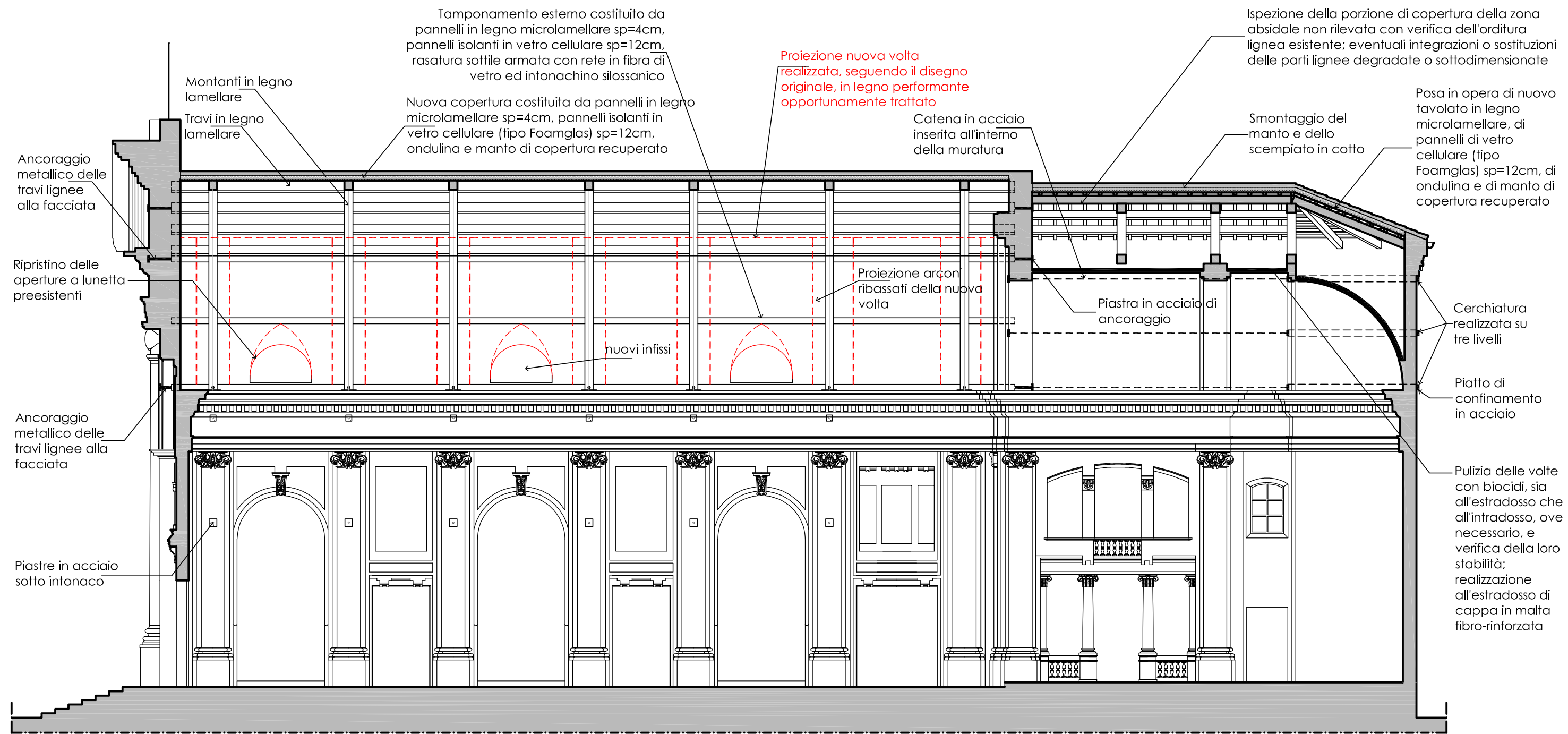
IN ROSSO SONO EVIDENZIATE LE LAVORAZIONI ESCLUSE DAL 1° STRALCIO



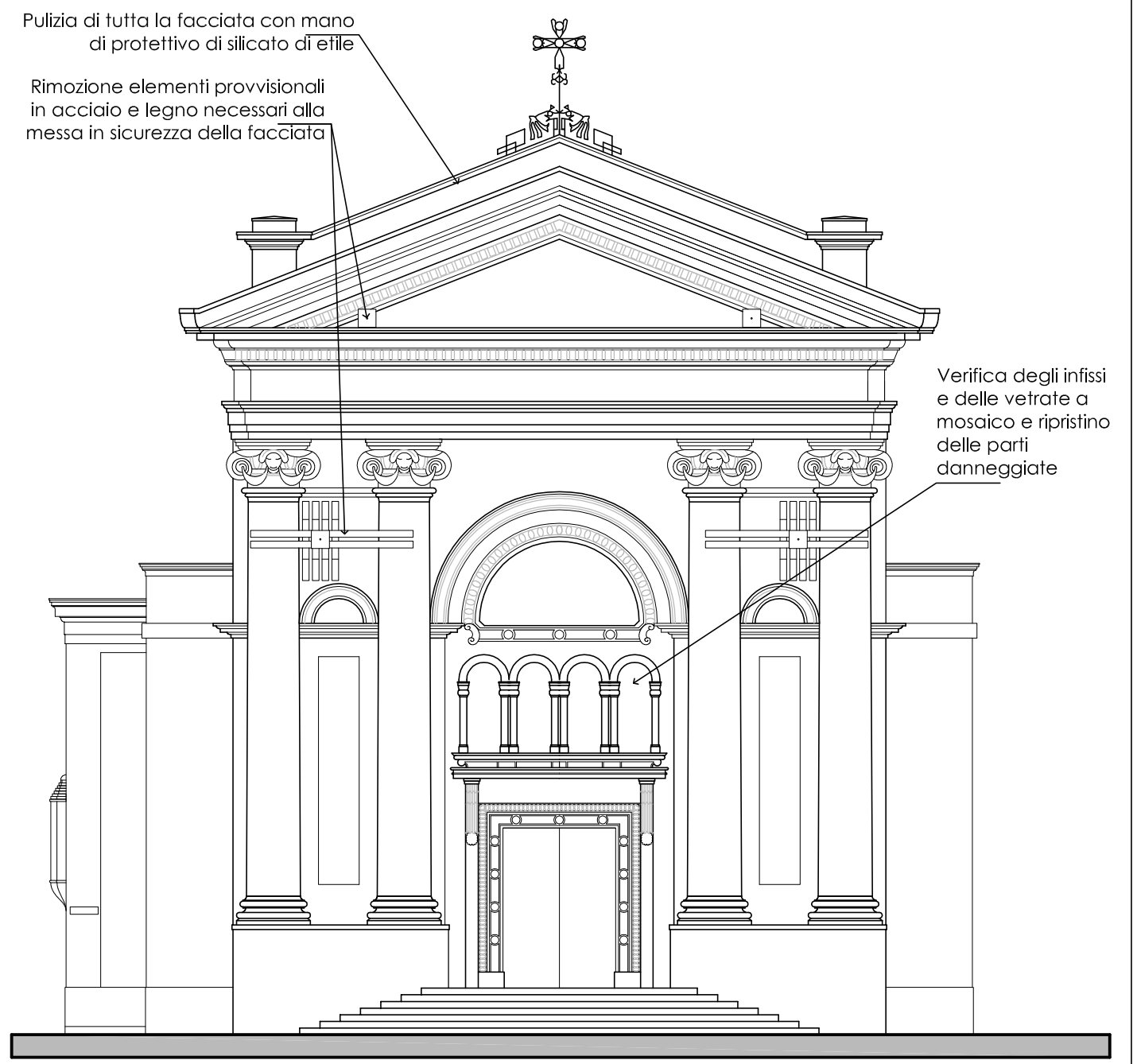
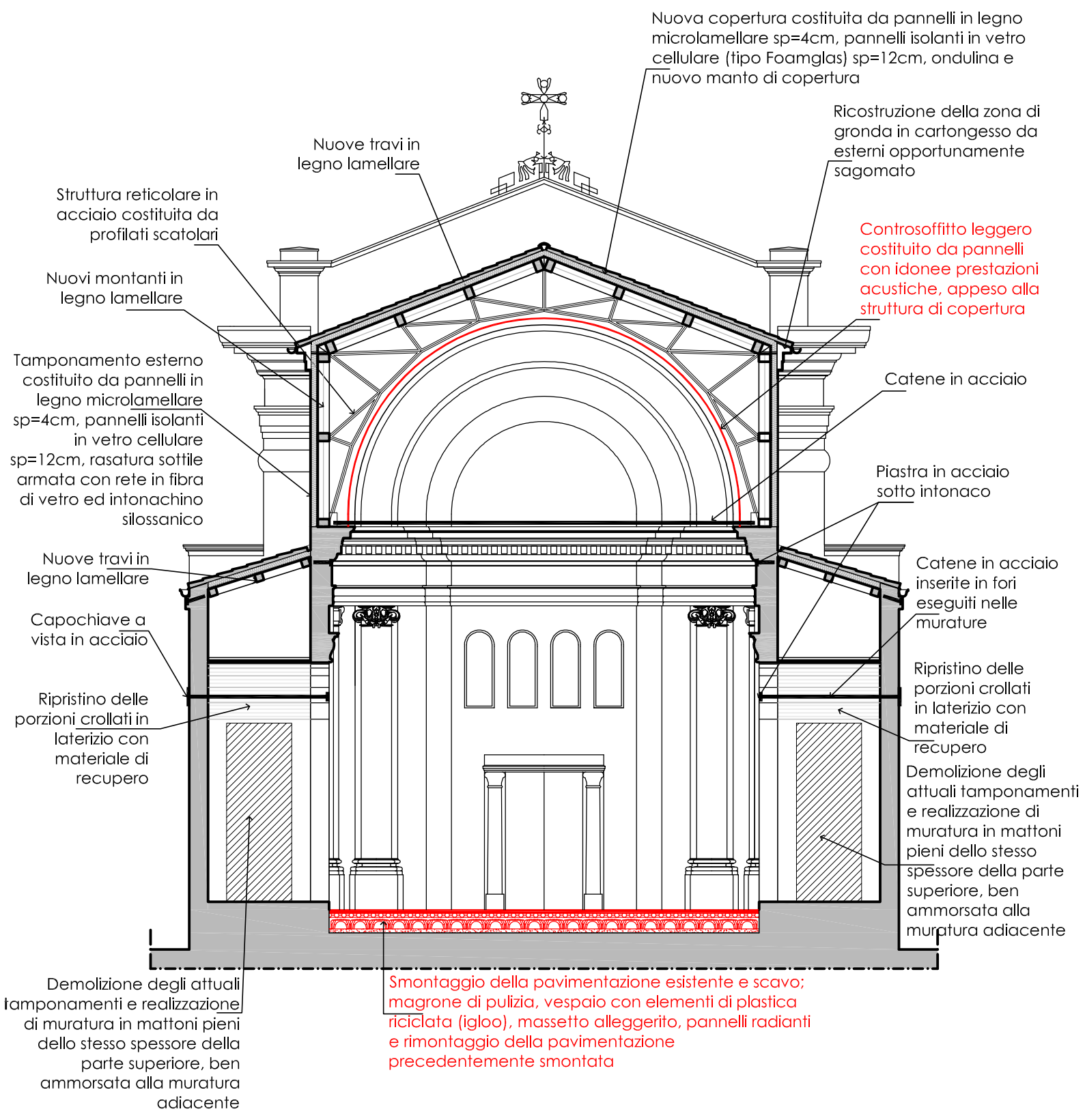
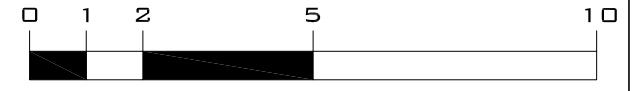


IL RIFACIMENTO DELLE COPERTURE E' INCLUSO NEL 1° STRALCIO



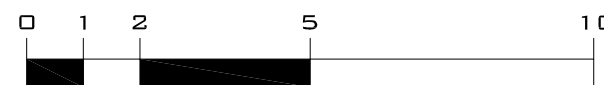
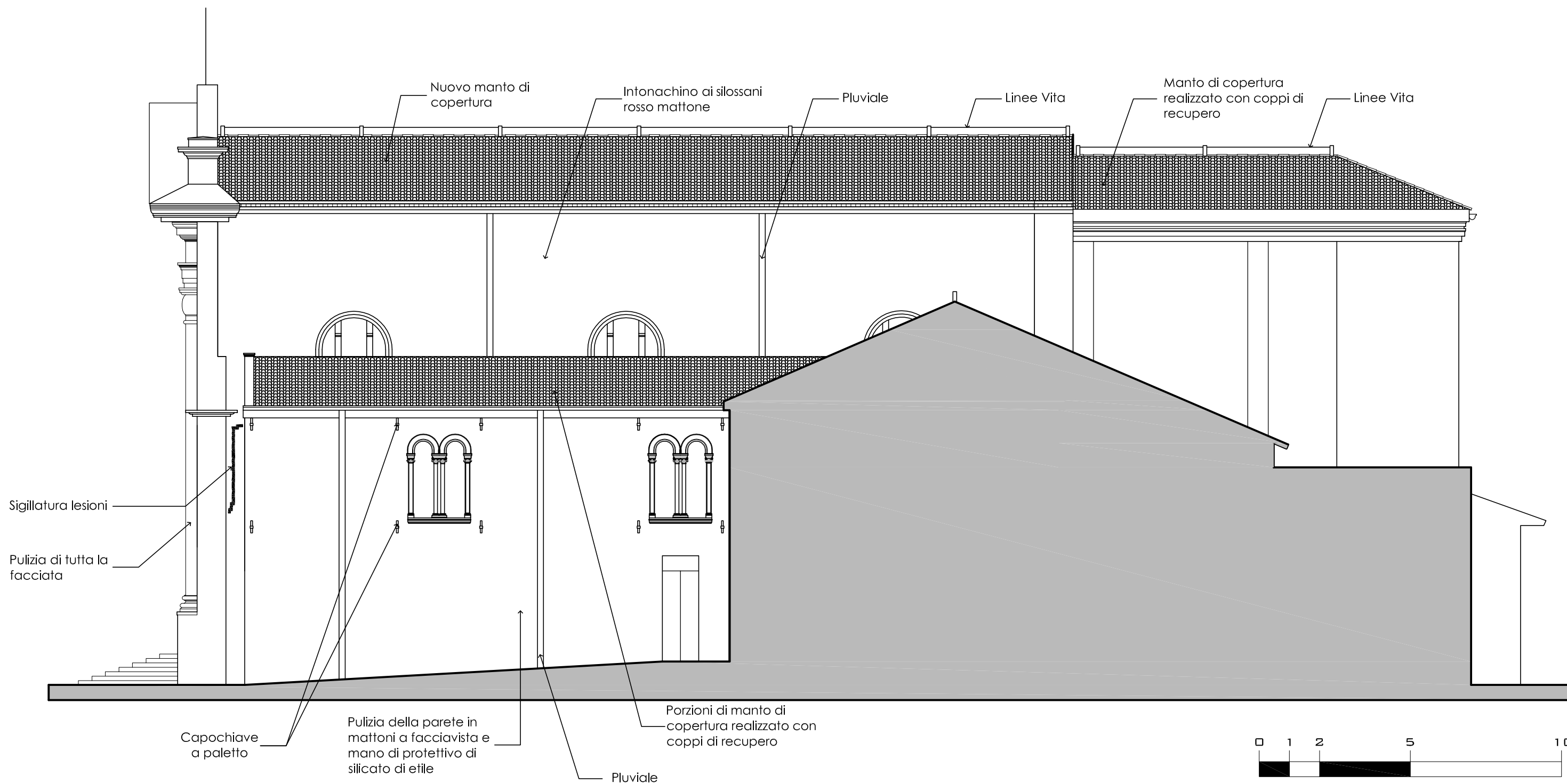


IN ROSSO SONO EVIDENZIATE
LE LAVORAZIONI ESCLUSE
DAL 1° STARLICIO

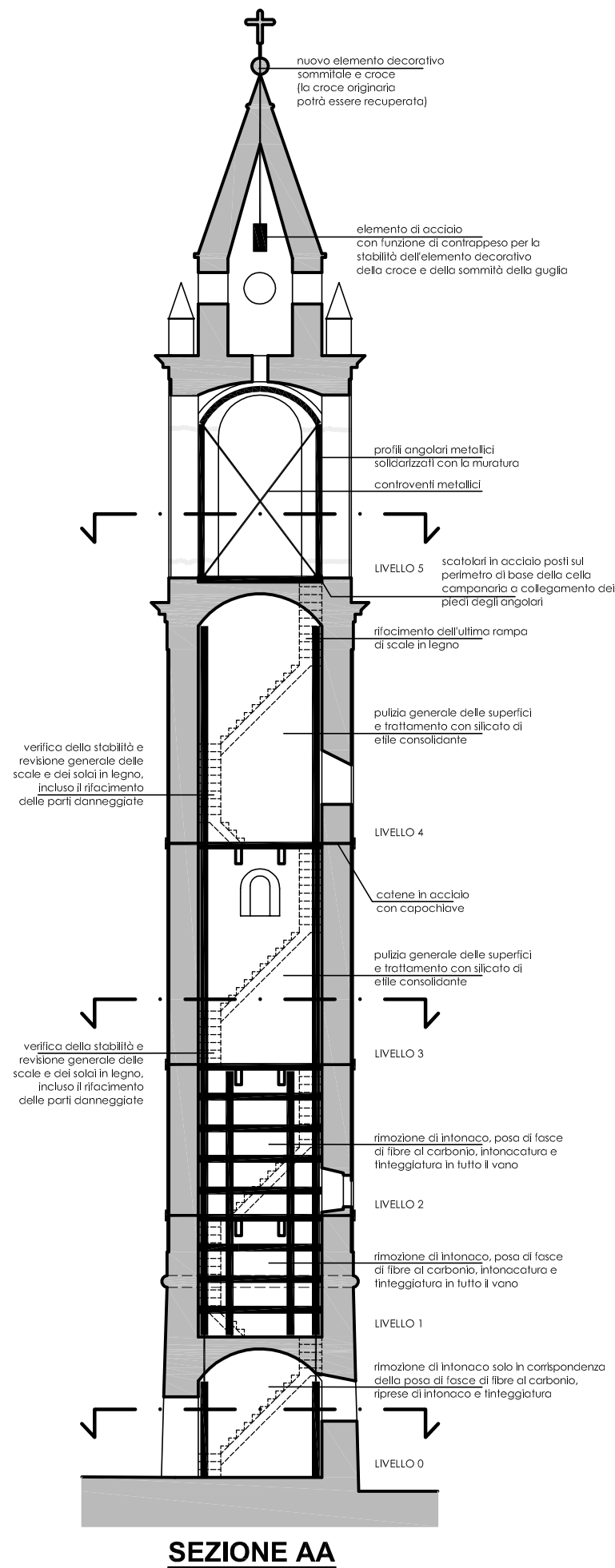


IN ROSSO SONO EVIDENZIATE LE LAVORAZIONI ESCLUSE DAL 1° STRALCIO

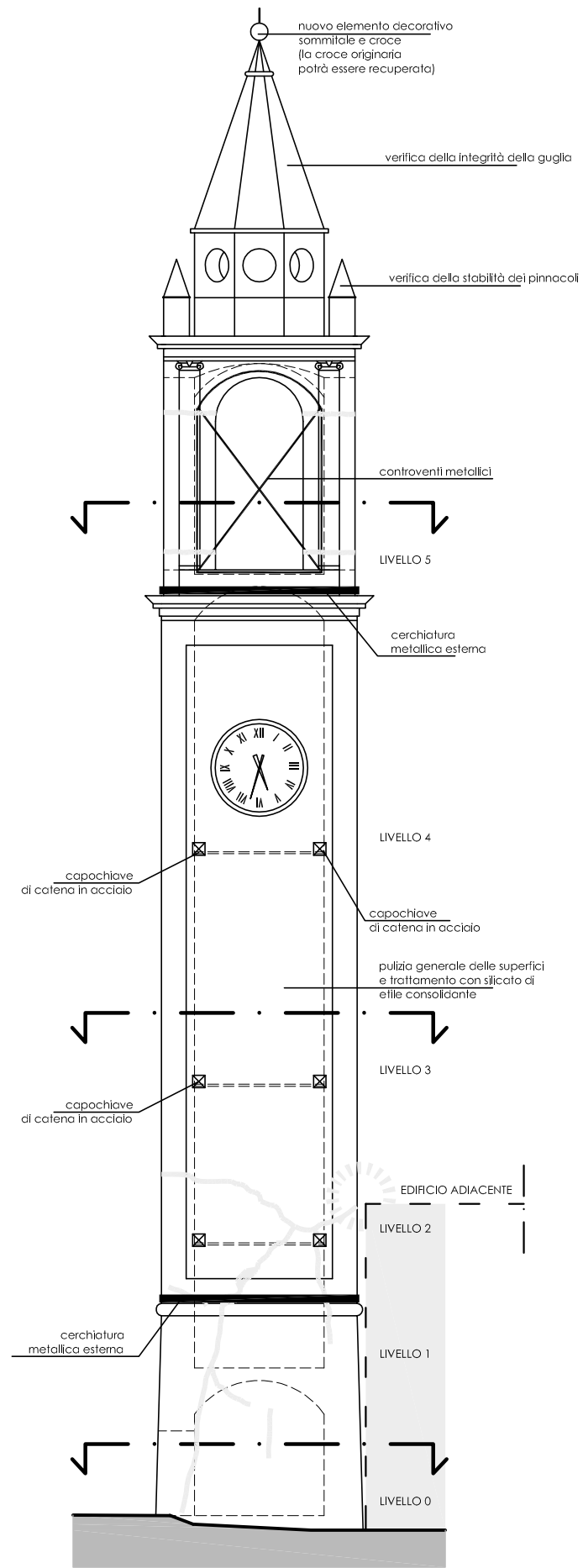
TUTTE LE LAVORAZIONI SULLE SUPERFICI ESTERNE SONO INCLUSE NEL 1° STRALCIO



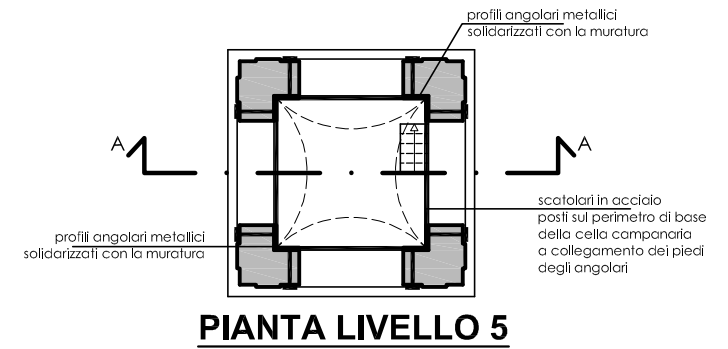
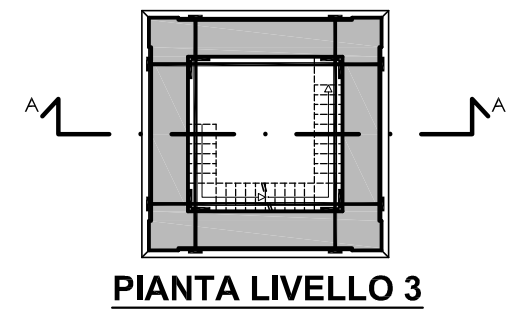
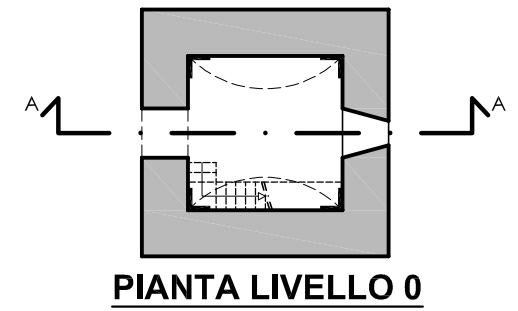
TUTTE LE LAVORAZIONI SULLE
SUPERFICI ESTERNE SONO
INCLUSE NEL 1° STRALCIO



SEZIONE AA



PROSPETTO A



TUTTE LE LAVORAZIONI SUL CAMPANILE SONO **ESCLUSE** NEL 1° STRALCIO