



▲ 21 - Lesione in corrispondenza del contronole spingente.



▲ 22 - Lesione in corrispondenza del contronole spingente.



▲ 23 - Lesione verticale in corrispondenza del zoccolo di gronda.



▲ 24 - Sistema lesivo: pannello murato decorato.



▲ 25 - Distacco parete trasversale in corrispondenza della chiesa.



▲ 26 - Cedimento appoggio trave con crollo parziale copertura.



▲ 27 - Lesioni diffuse sulla parete in corrispondenza sfoltamento tetto (controllo esterni).



▲ 28 - Lesione arco parete di fianco.



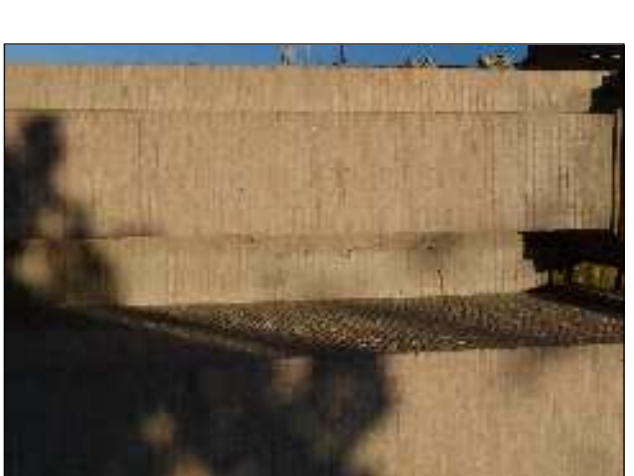
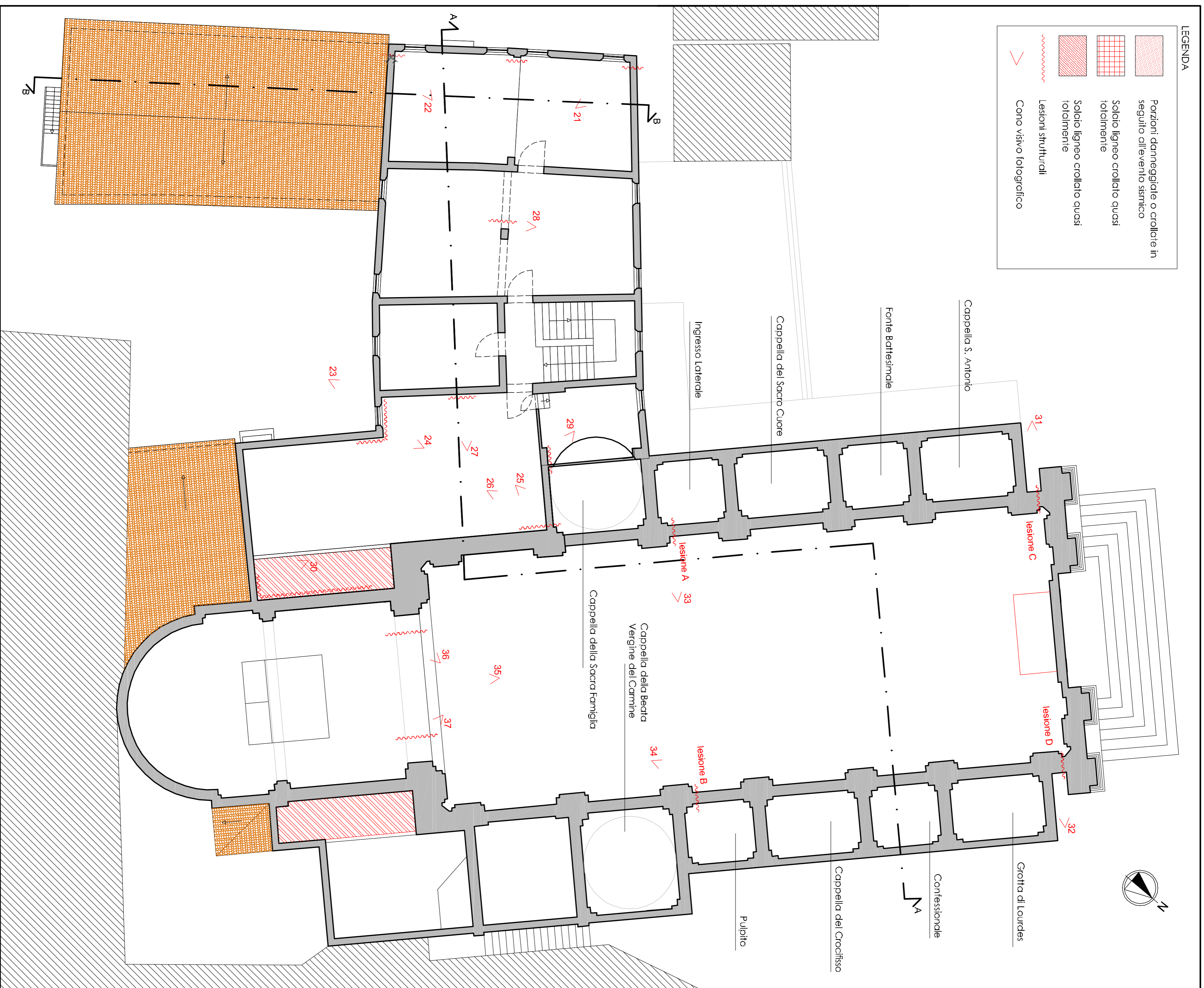
▲ 29 - Lesione orizzontale parete trasversale di corpo chiesa.



▲ 30 - Volta in laterizio distaccata.

LEGENDA

	Porzioni danneggiate o crollate in seguito all'evento sismico
	Solcio ligneo crollato quasi totalmente
	Solcio ligneo crollato quasi totalmente
	Lesioni strutturali
	Canoe visivo fotografico



▲ 31 - Lesione di distacco della facciata. Lesione C



▲ 32 - Lesione di distacco della facciata. Lesione D



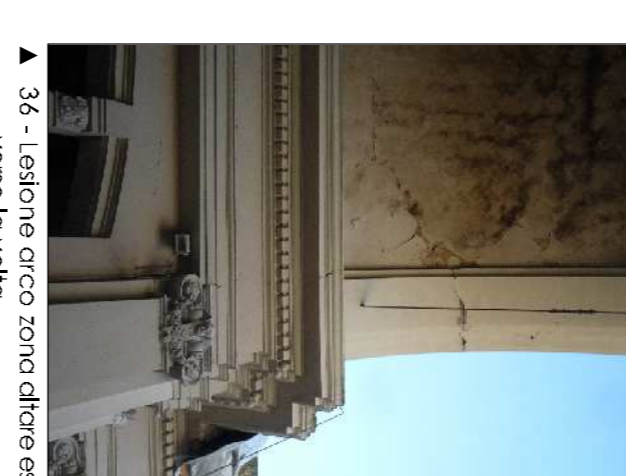
▲ 33 - Lesione verticale. Lesione A



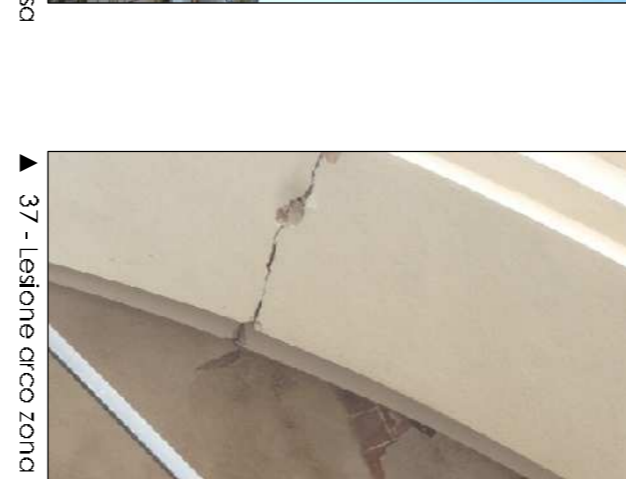
▲ 34 - Espulsione lesivo.



▲ 35 - Vista oronine zona difese con le due lesioni.



▲ 36 - Lesione arco zona difese esterno verso la volta.



▲ 37 - Lesione arco zona difese.

COMUNE DI CAVEZZO



Lavori di ripristino con miglioramento sismico della **chiesa parrocchiale** di S. Egidio Abate nel comune di Cavezzo e del **campanile**

Numero d'ordine 21/55 ordinanza 120 del 11.10.2013

PROGETTO PRELIMINARE

ARCHITETTONICO/STRUTTURALE

STATO DI DANNO CHIESA
Pianta quota + 8.00 m

REV.	DESCRIZIONE	DATA
1		
2		
3		

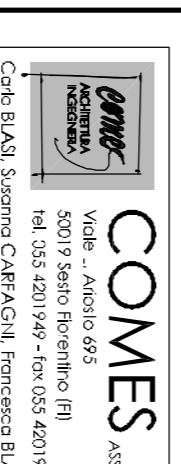
Rev. G. Nardone

COMITENTE

Arcidiocesi di Modena
Corso Duomo, 34 Modena (MO)

R.U.P.
Ing. Giuseppe Iacolaria
(Ingegnere Riuniti)

PROGETTO ARCHITETTONICO / STRUTTURALE



Ing. Simona Ceccarelli
Arch. Carlo Cornoldesi
Ing. Benedetto Tocci del
Ing. Andrea Vicini

COLLABORATORI

CONSULENZA INQUANTI
Ing. Gianluca Beccì

REF. COMMISSIONE COMES 01/14

DATA: 10 aprile 2014

CODICE DELL'ELABORATO

1.AS.10

SCALA 1:100

Approvato DPR