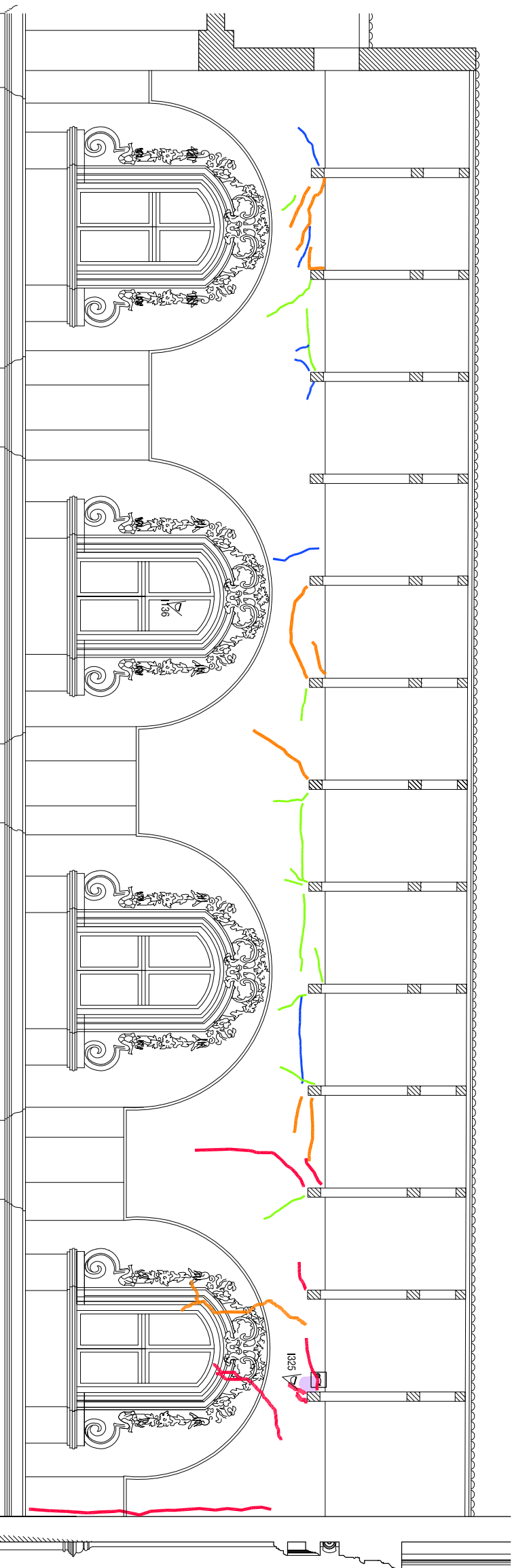
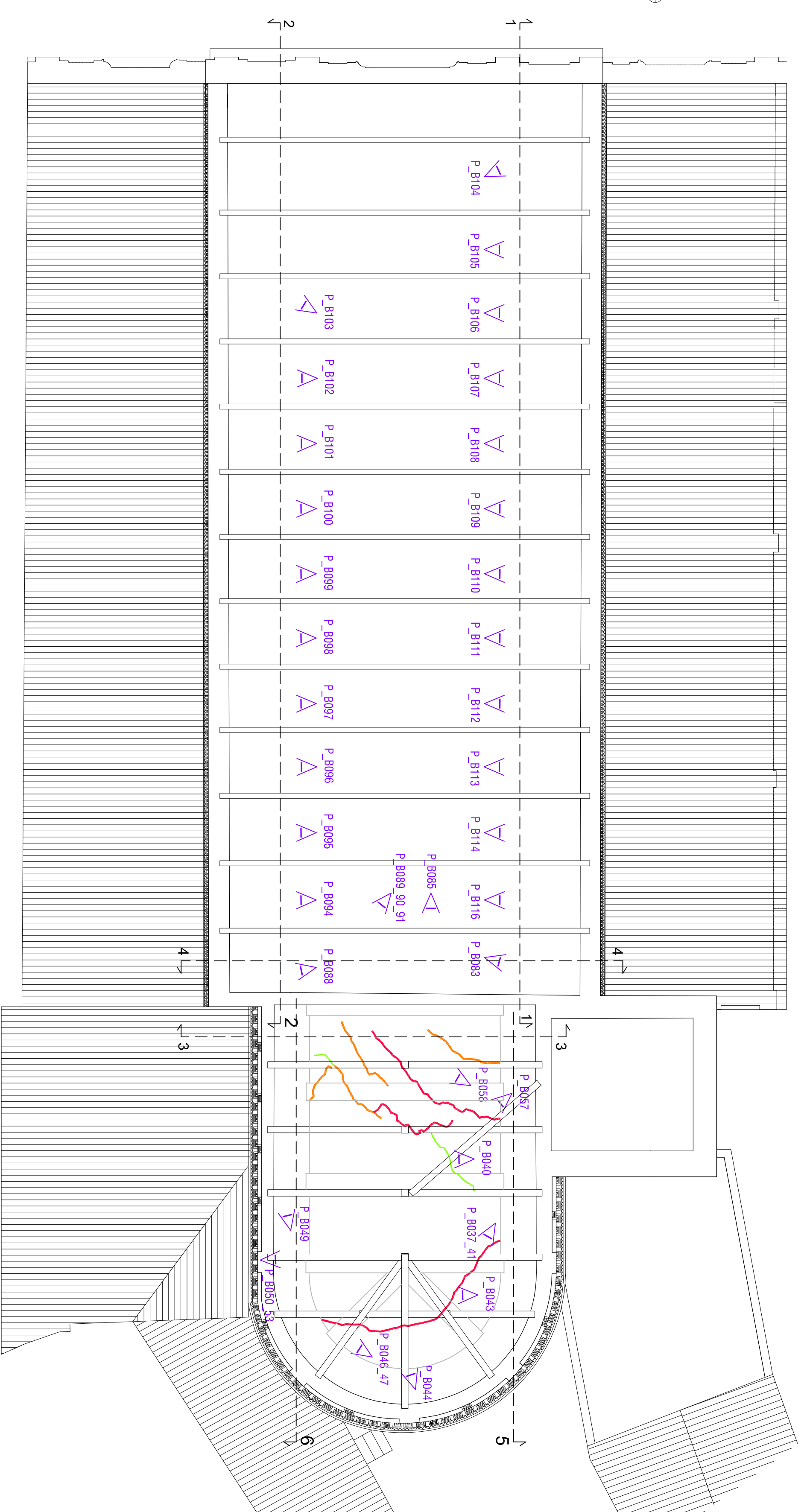
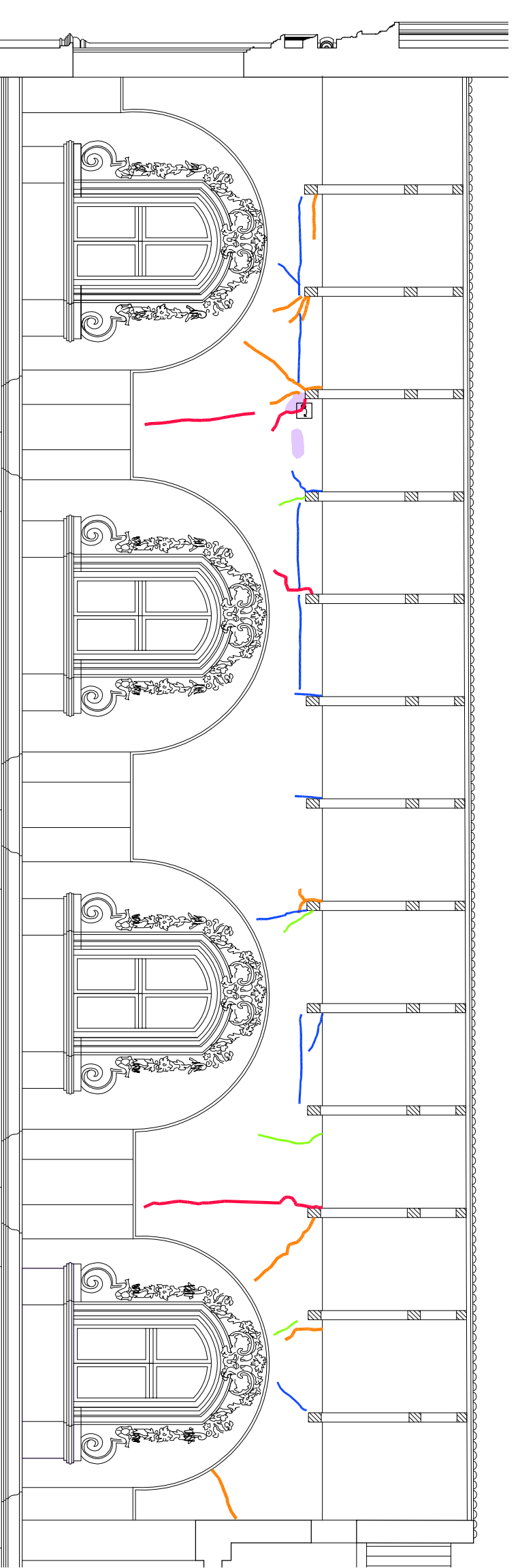
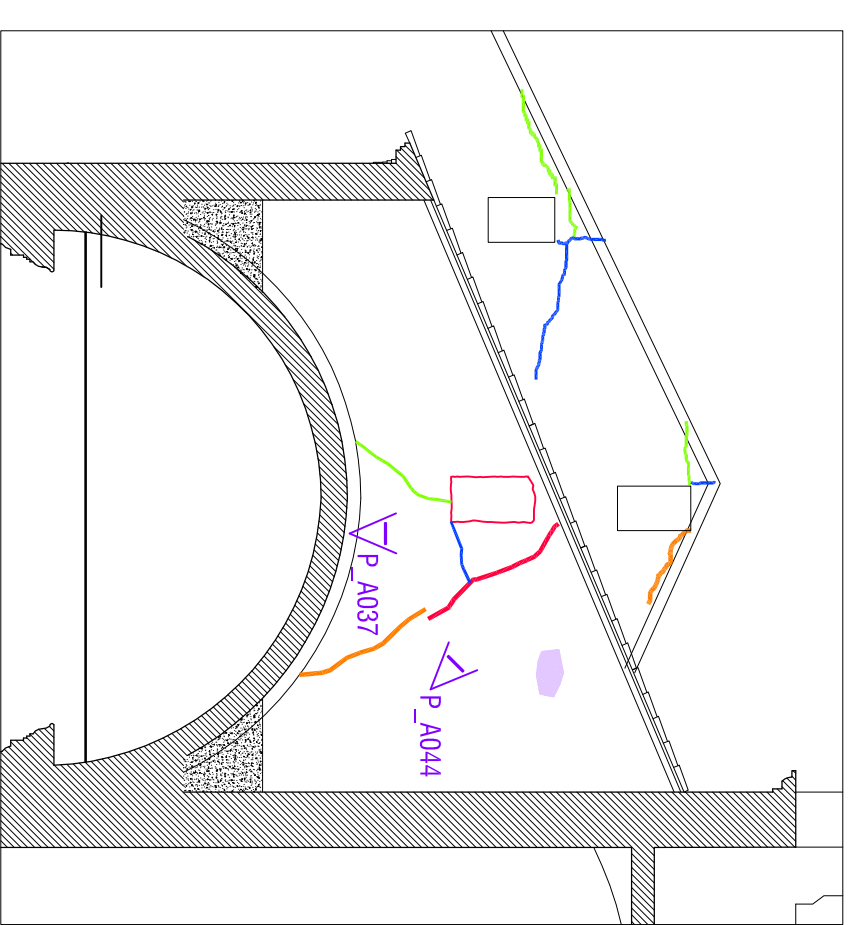


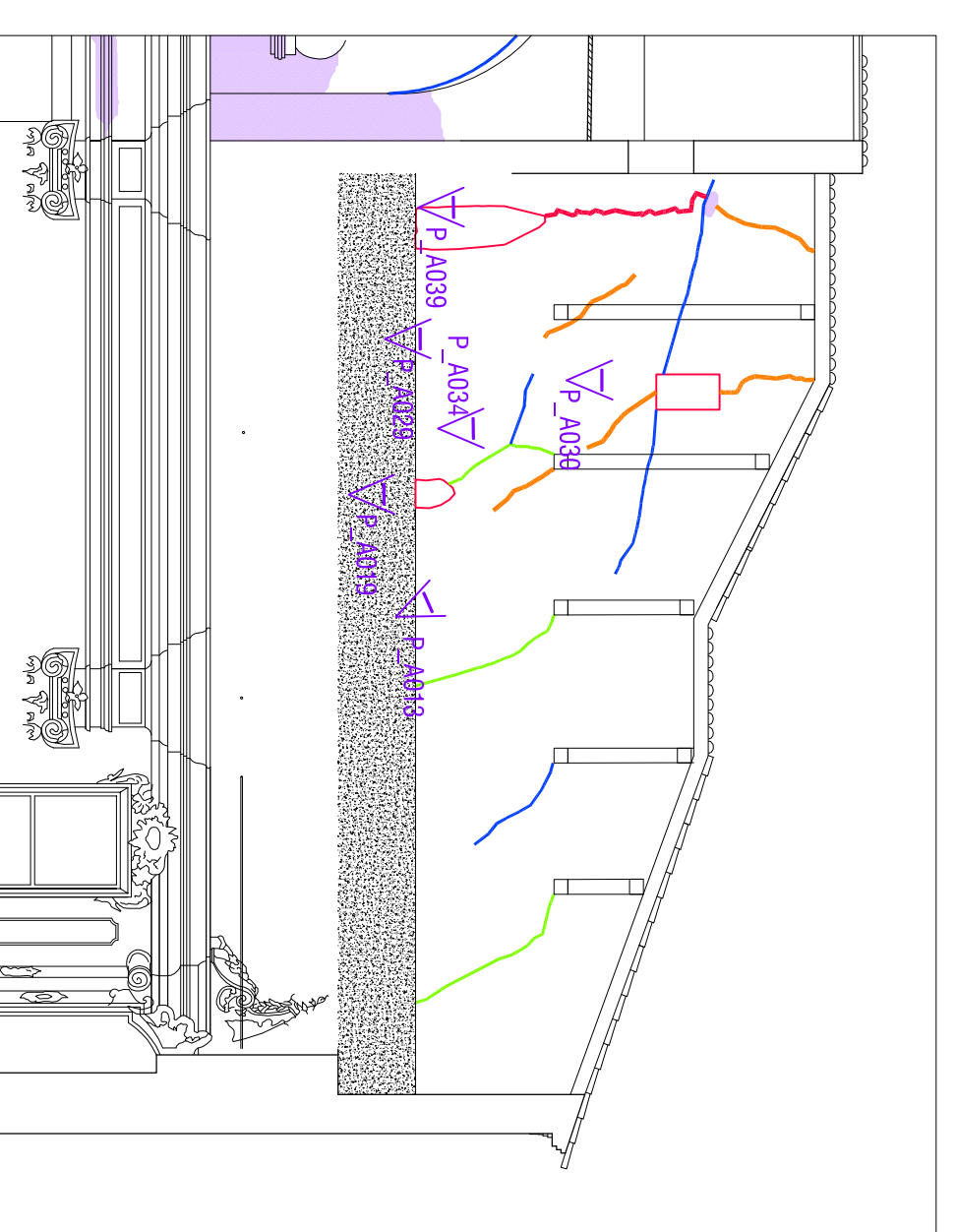
Sezione longitudinale lungo muro 1.1.



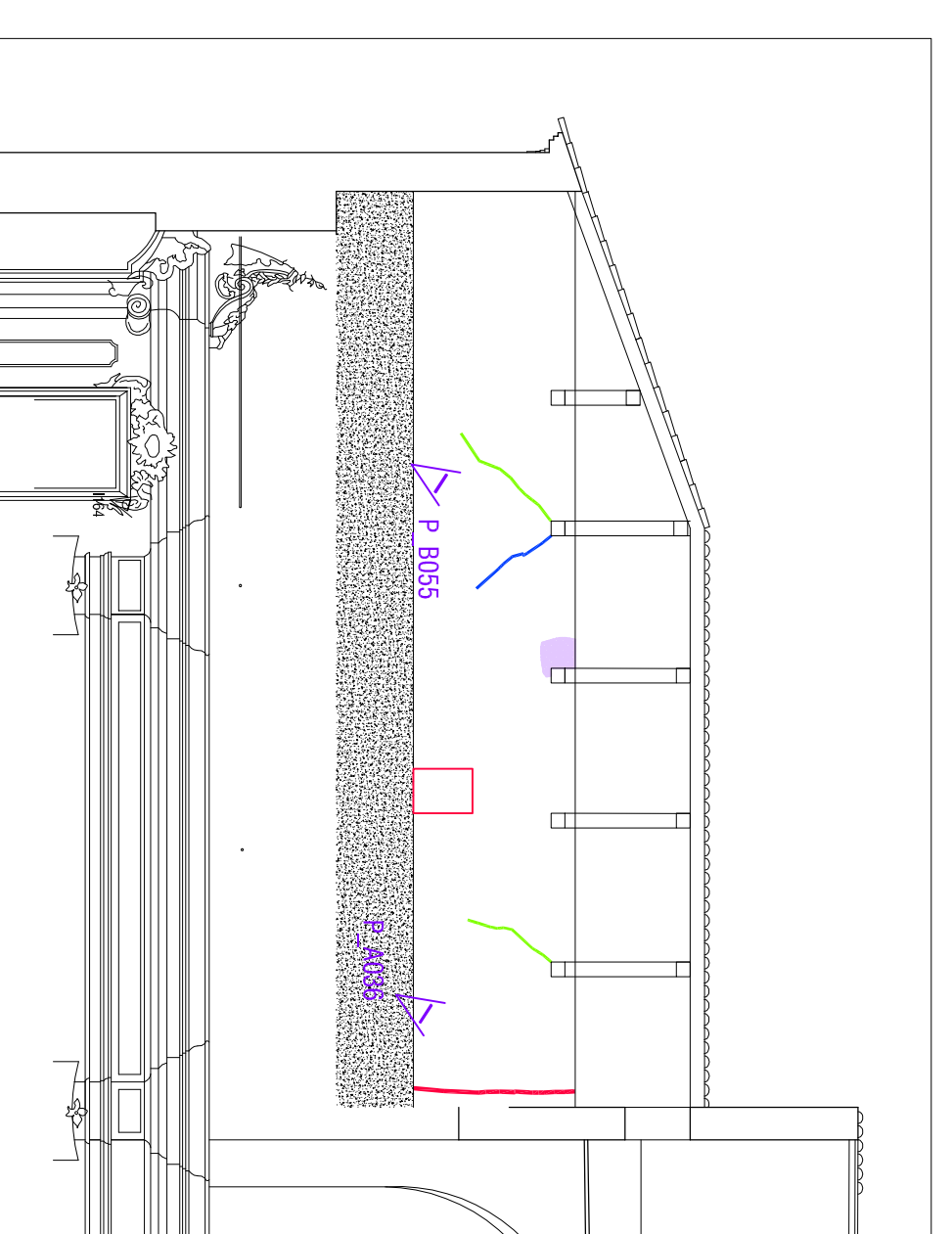
Sezione longitudinale lungo muro 2.2.



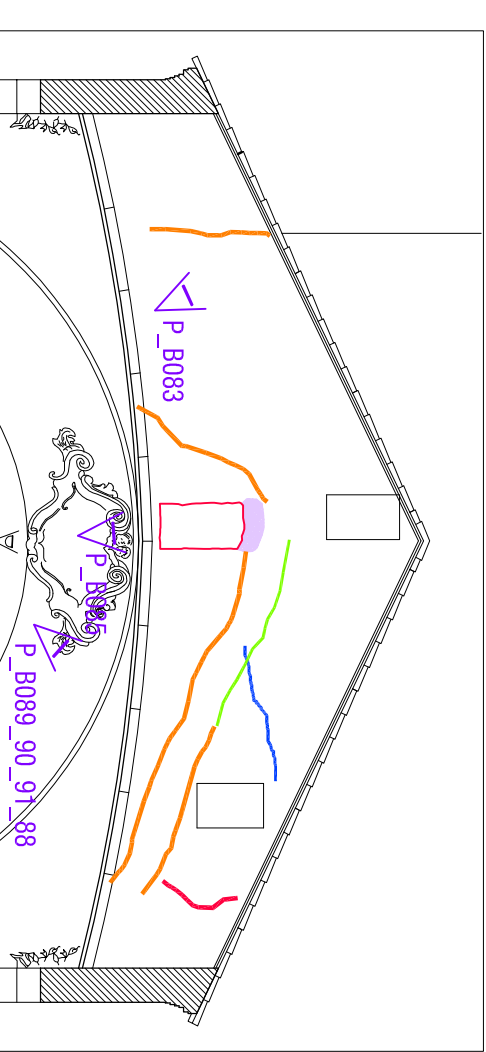
Sezione trasversale 3.3.



Sezione trasversale 5.5.

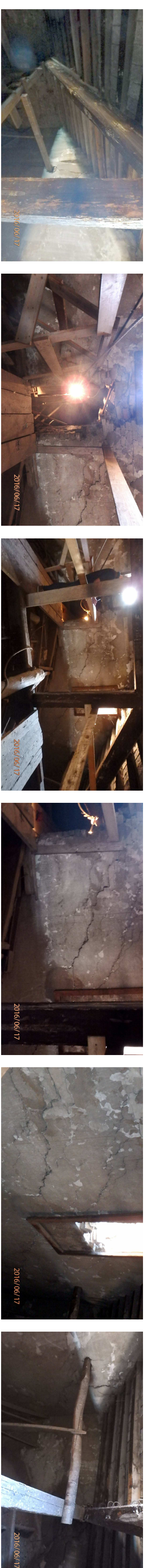


Sezione trasversale 6.6.

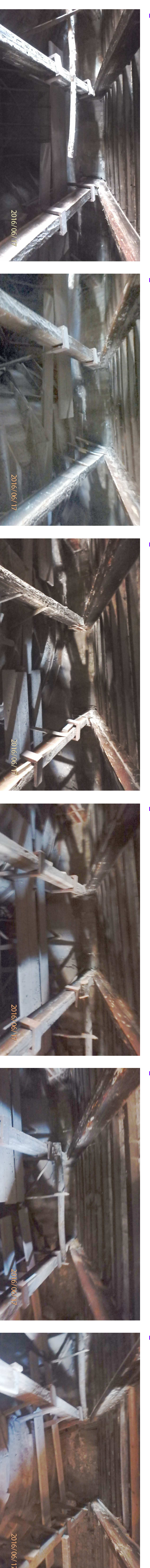


Sezione trasversale 4.4.

NAVATA CENTRALE\_Itto ovest



NAVATA CENTRALE\_Itto nord



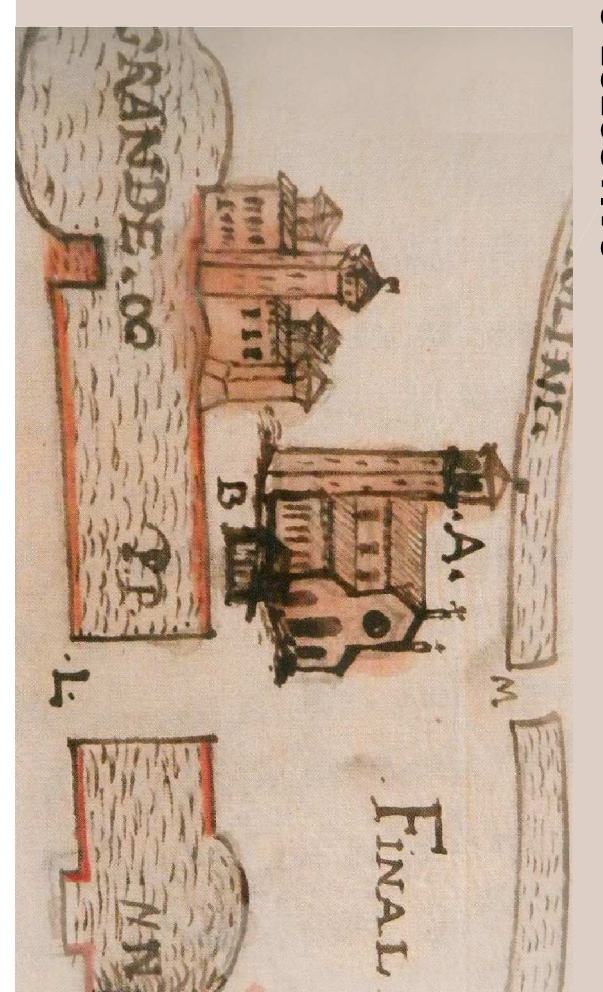
NAVATA CENTRALE\_Itto sud



- ALTA DELL'ABSIDE ALLESTRADOSO**
- LESIONI
  - > 20 mm
  - da 20 a 50 mm
  - da 50 a 100 mm
  - < 5 mm
  - FRATTURE STRUTTURALI
  - CRACK
  - LESIONI STRUTTURA

LAVORI DI RIPRISTINO CON MIGLIORAMENTO SISMICO DELLA CHIESA DEI SANTI FILIPPO E GIACOMO (DUOMO) DI FINALE EMILIA DANNEGGIATA DAL SISMA DEL 20/29 MAGGIO 2012 - IN 2112 - CON RINNOVO DEL COPERTIMENTO

**PROGETTO ESECUTIVO**



**Politecnica**  
 Architetto: **Architetti di Modena - Nonantola**  
 Via Sordani, 13  
 41013 Modena (MO) - Italia  
 Tel. +39 0521 480001 - Fax +39 0521 480002  
 www.architetti-di-modena.it

RESPONSABILE DEL PROGETTO: **Architetti di Modena - Nonantola**  
 PROGETTO TECNICO: **Architetti di Modena - Nonantola**  
 PROGETTO STRUTTURALE: **Architetti di Modena - Nonantola**  
 PROGETTO MECCANICO: **Architetti di Modena - Nonantola**  
 PROGETTO ILLUMINOTECNICO: **Architetti di Modena - Nonantola**  
 PROGETTO PAESAGGISTICO: **Architetti di Modena - Nonantola**  
 PROGETTO ARQUITETTURA INTERNA: **Architetti di Modena - Nonantola**

**INTEGRAZIONE DEL QUADRO FESSURATIVO**  
 SOTTOTITOLO: **NAVATA CENTRALE**  
 DOCUMENTAZIONE FOTOGRAFICA

Scale	1:100	1:200	1:500	1:1000
01	02	03	04	05
06	07	08	09	10
11	12	13	14	15
16	17	18	19	20
21	22	23	24	25
26	27	28	29	30
31	32	33	34	35
36	37	38	39	40
41	42	43	44	45
46	47	48	49	50
51	52	53	54	55
56	57	58	59	60
61	62	63	64	65
66	67	68	69	70
71	72	73	74	75
76	77	78	79	80
81	82	83	84	85
86	87	88	89	90
91	92	93	94	95
96	97	98	99	100