

RIFERIMENTI FOTOGRAFICI



VISTA AEREA



VISTA LATO OVEST



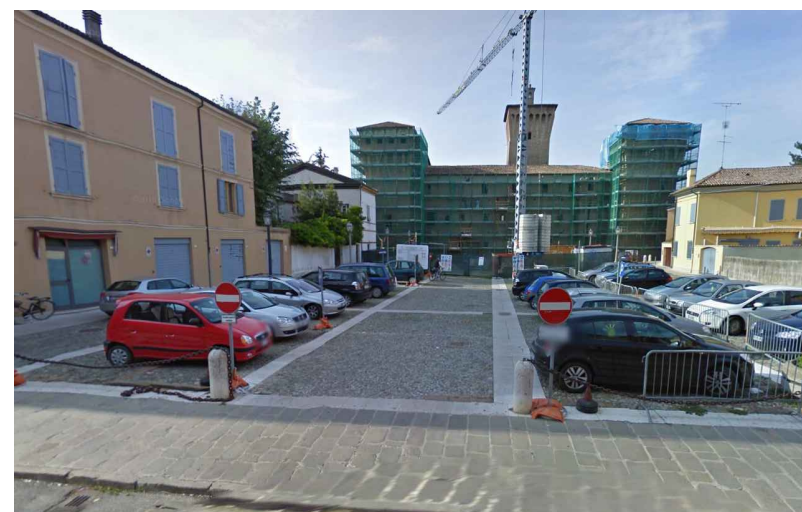
VISTA PROSPETTO LATERALE NORD



VISTA ANGOLO VIA C. BATTISTI - CORSO CAVOUR



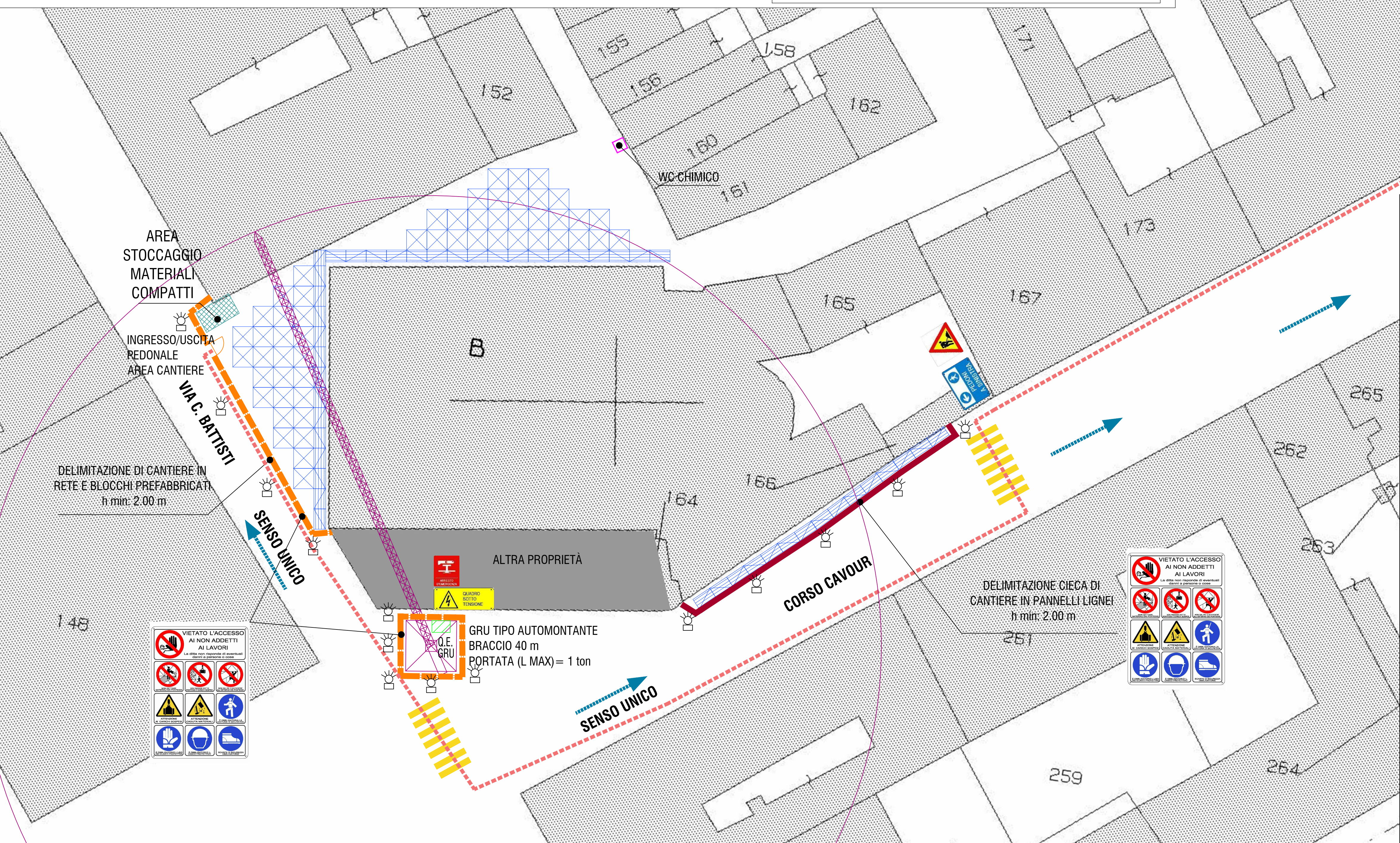
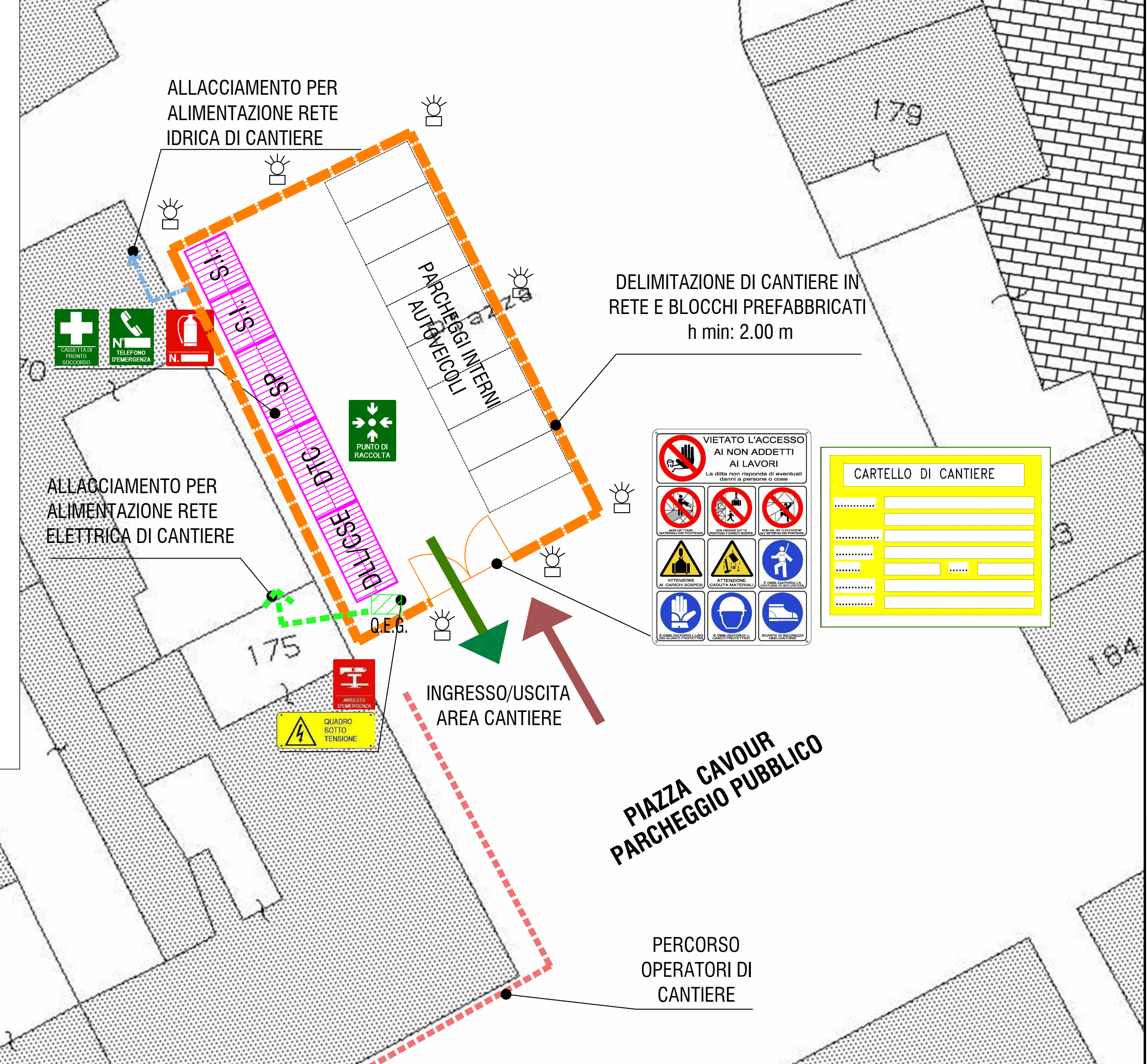
VISTA CORSO CAVOUR



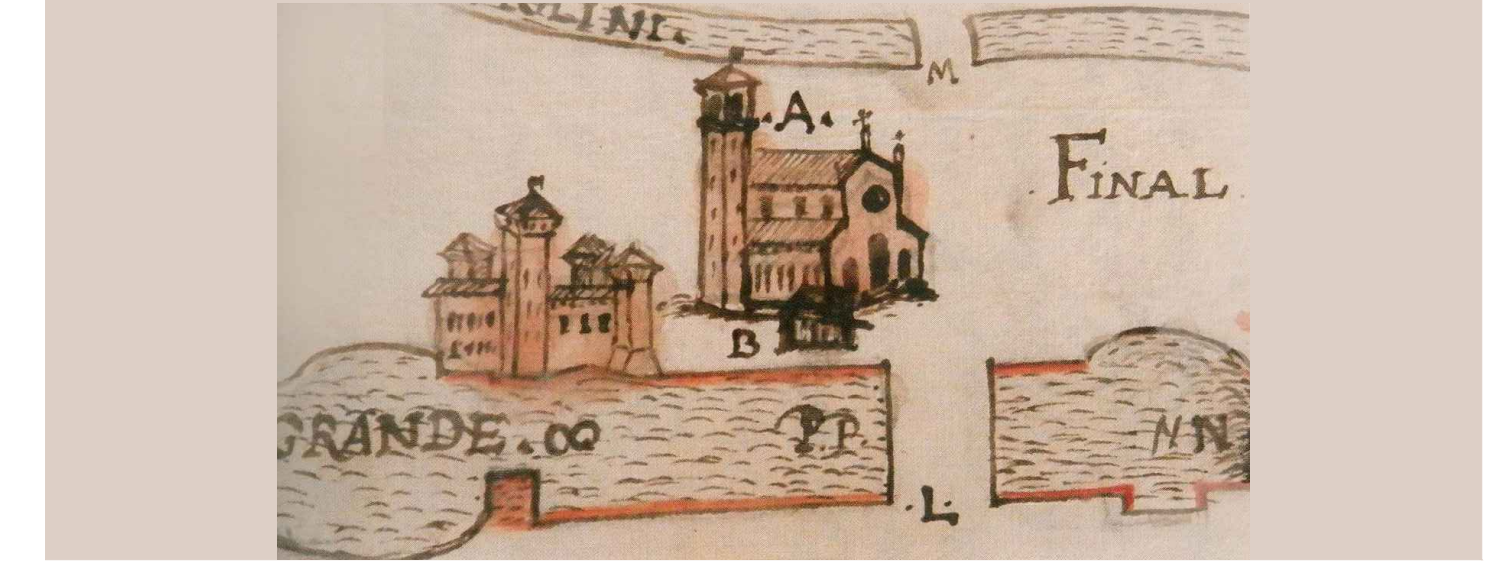
VISTA PARCHEGGIO

LEGENDA

- DELIMITAZIONE DI CANTIERE IN RETE METALLICA E BLOCCHI PREFABBRICATI H MIN=2 m
- DELIMITAZIONE CIECA DI CANTIERE IN PANNELLI LIGNEI H MIN=2 m
- BARACCHE DI CANTIERE
 - DLL/CSE: modulo ufficio DLL/ CSE;
 - DTC: modulo Direzione Tecnica di Cantiere
 - SP: modulo spogliatoio;
 - S.I.: modulo servizi igienici: (2 wc, 1 lavabo doppio, 1 doccia)
- VIABILITA' PUBBLICA UTILIZZATA PER ACCESSO AL CANTIERE
- PERCORSO PEDONALE OPERATORI DI CANTIERE
- RETE ALIMENTAZIONE ELETTRICA
- RETE ALIMENTAZIONE IDRICA/ SCARICHI
- Q.E.G.
- Q.E.GRU
- PONTEGGI
- DISPOSITIVO LUMINOSO DI SEGNALAZIONE



LAVORI DI RIPRISTINO CON MIGLIORAMENTO SISMICO DELLA CHIESA DEI SANTI FILIPPO E GIACOMO (DUOMO) DI FINALE EMILIA DANNEGGIATA DAL SISMA DEL 20/29 MAGGIO 2012 - ID 2163 - CIG: 6489971078 CUP: I79G13000680005
PROGETTO ESECUTIVO



Committente:
Arcidiocesi di Modena - Nonantola
 Via Sant'Eufemia, 13
 41121 Modena
 pec: arcidiocesi.modena-nonantola@pec.chiesacattolica.it

Progettisti:
POLITECNICA
 INGEGNERIA E ARCHITETTURA
 Via Galilei n.220 - 41126 Modena (MO)
 tel: 059.356827 fax: 059.356789

RESPONSABILE DI PROGETTO
 Ing. Arch. Micaela Goldoni

DIRETTORE TECNICO
 Ing. Paolo Muratori

PROGETTO OPERE ARCHITETTONICHE E DI RESTAURO
 Ing. Arch. Micaela Goldoni

PROGETTO IMPIANTI MECCANICI
 Ing. Marco Balestracci

COORDINATORE IN FASE DI PROGETTAZIONE
 Ing. Stefano Simonini

PROGETTO IMPIANTI ELETTRICI
 Ing. Francesco Frassinetti
 P.I. Emanuela Becchi



PIANO DI SICUREZZA E COORDINAMENTO LAYOUT DI ACCANTIERAMENTO

PARTE D'OPERA	DISCIPLINA	DOC. E PROG.	FASE REV.
0001	PS	B001	3 0

Cartella	File name	Profilo	Scala	Formato
01	01_PS_B001_30_4715	4715	1:200	A1

REV.	DESCRIZIONE	REDAZIONE	VERIFICAZIONE	APPROVAZIONE	DATA
0	EMMISSIONE PER GARA DI APPALTO				MARZO 2018

Il presente progetto è frutto del lavoro dei professionisti associati in Politecnica. A termini di legge tutti i diritti sono riservati.
 È vietata la riproduzione in qualsiasi forma senza autorizzazione di POLITECNICA S.p.A. Doc.