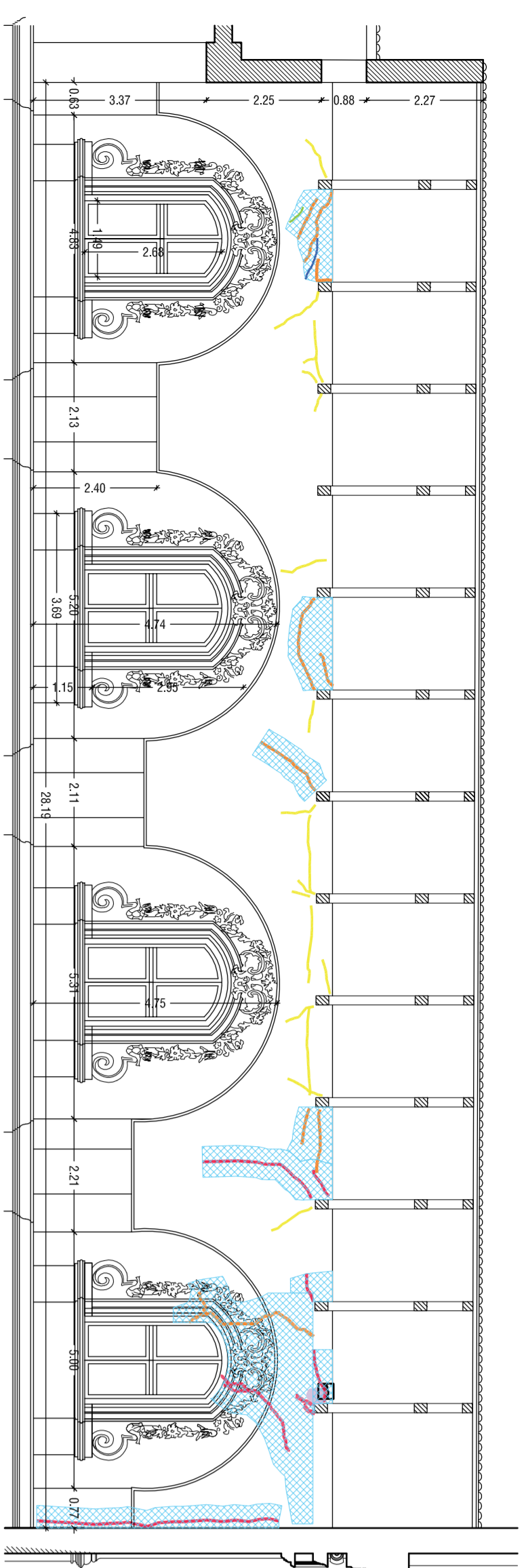
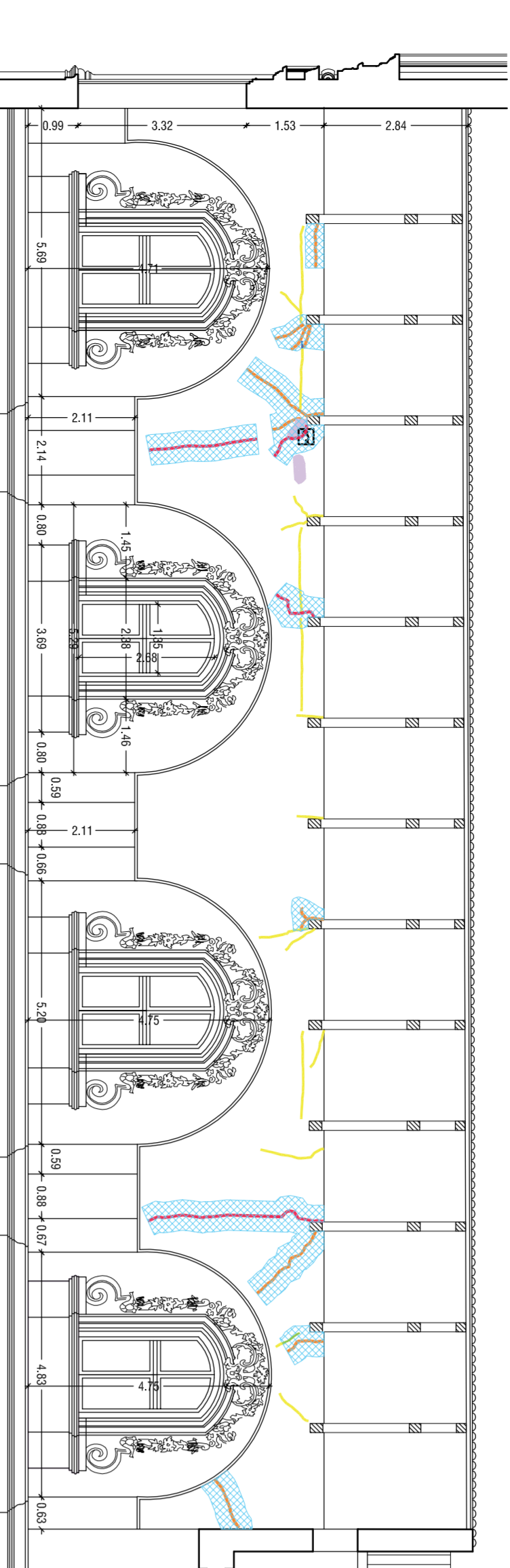


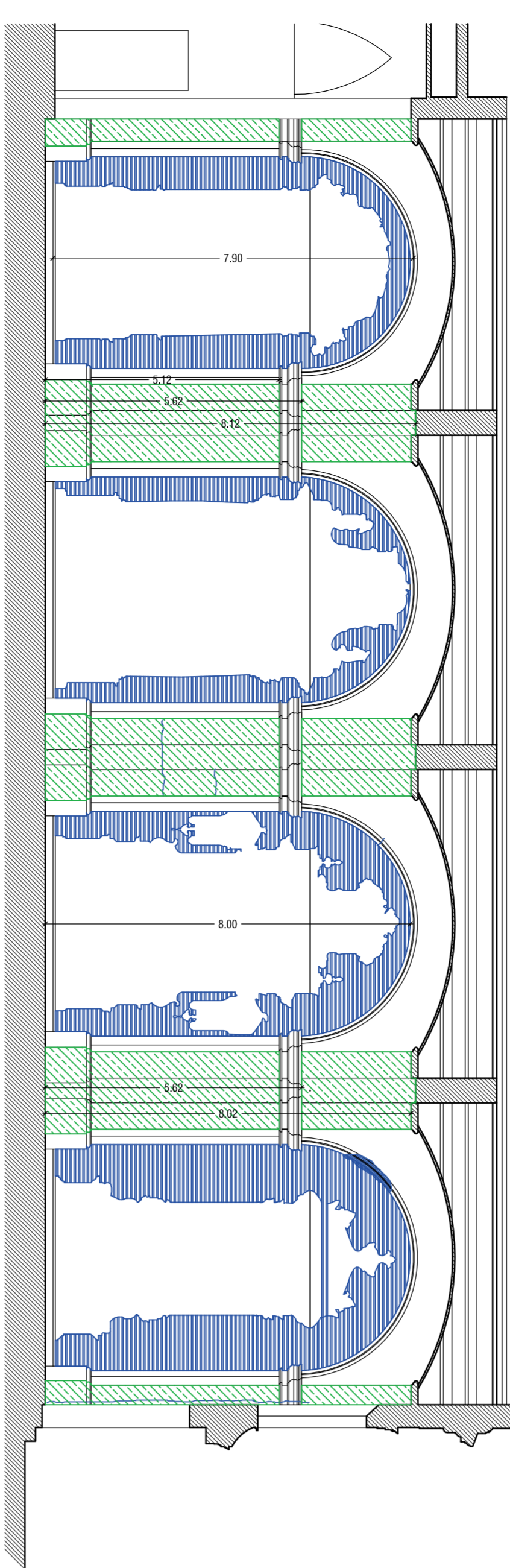
Sezione longitudinale lungo muro navata laterale sinistra



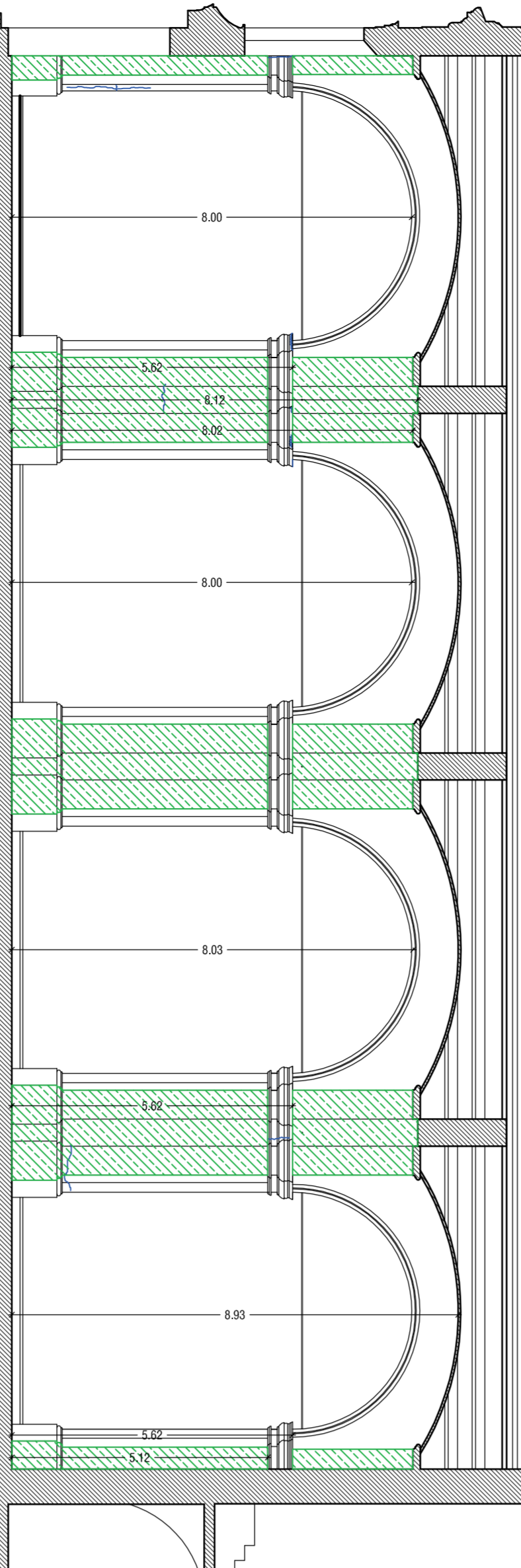
Sezione longitudinale lungo muro navata laterale destra



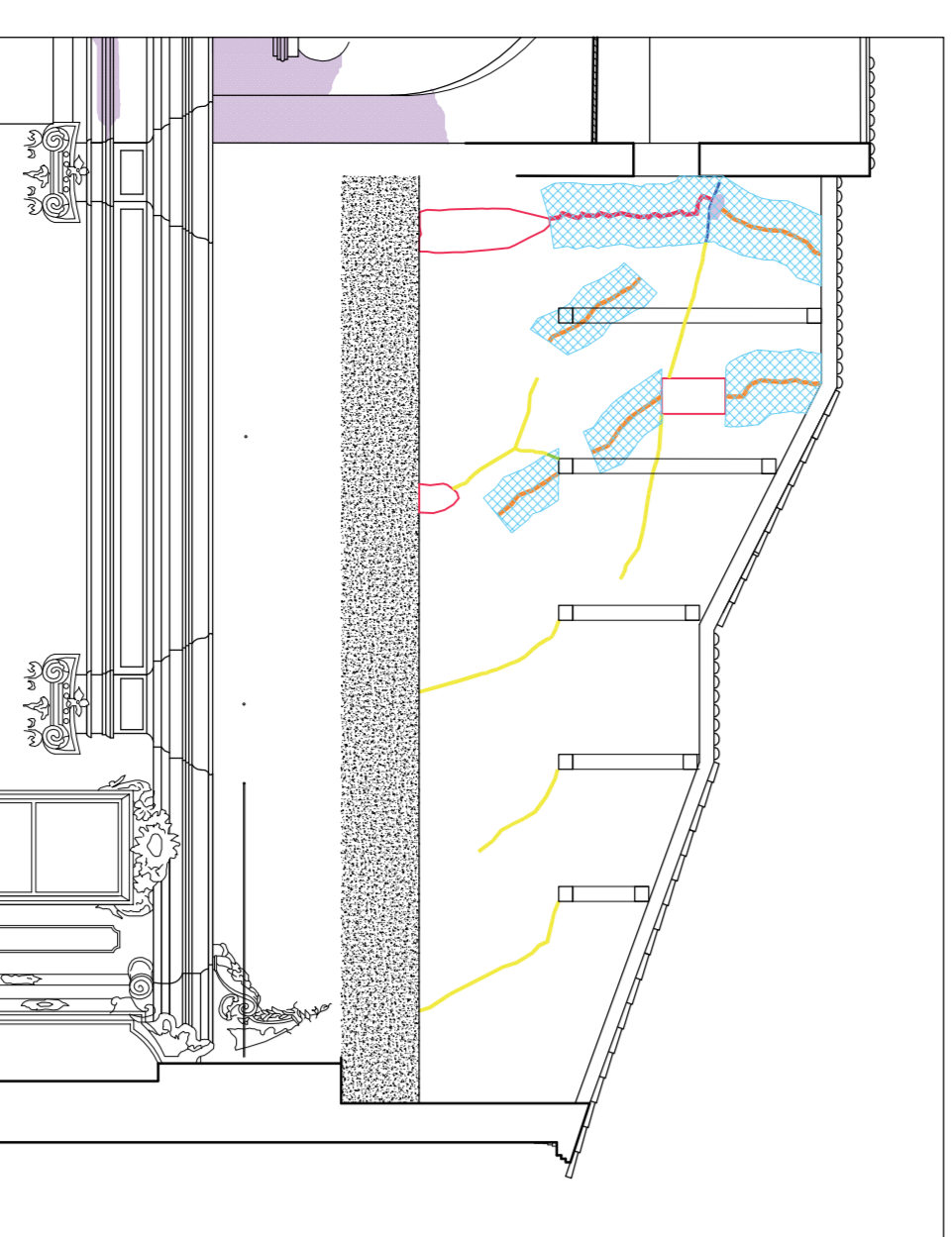
Sezione longitudinale navata laterale destra



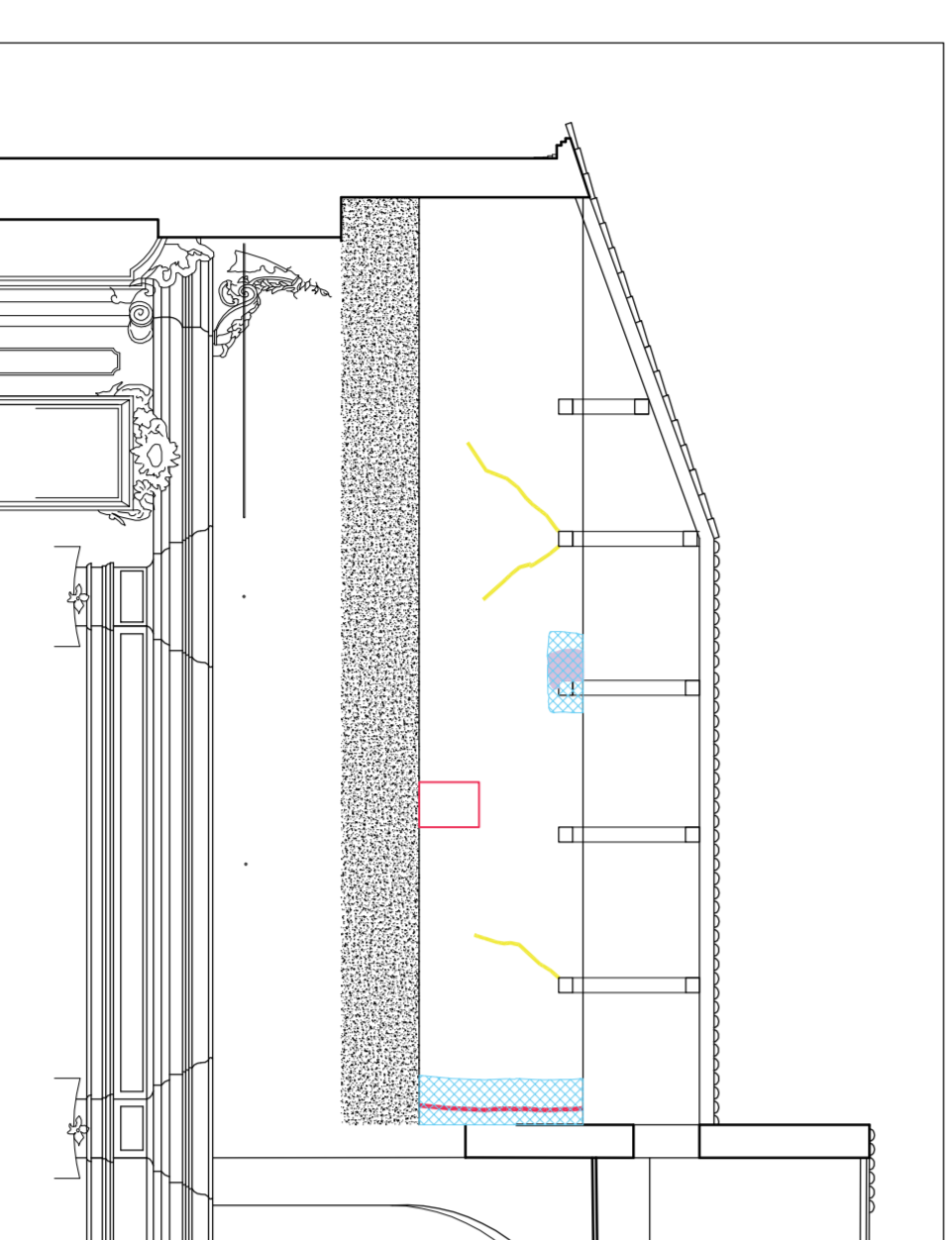
Sezione longitudinale navata laterale sinistra



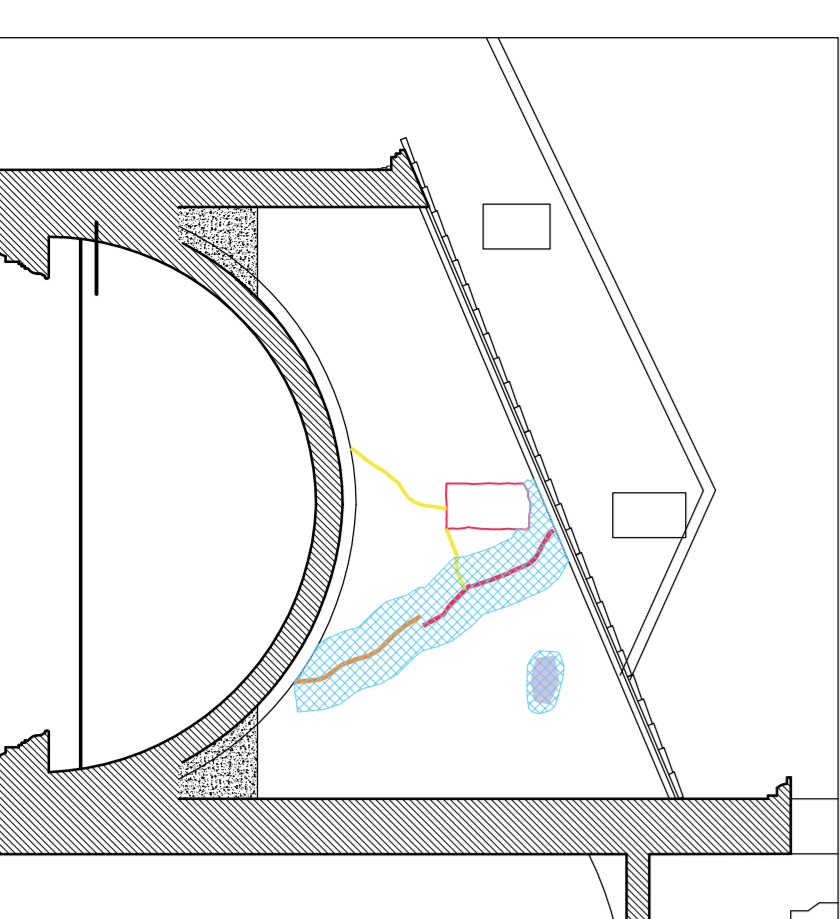
Sezione longitudinale lungo muro 2.2.



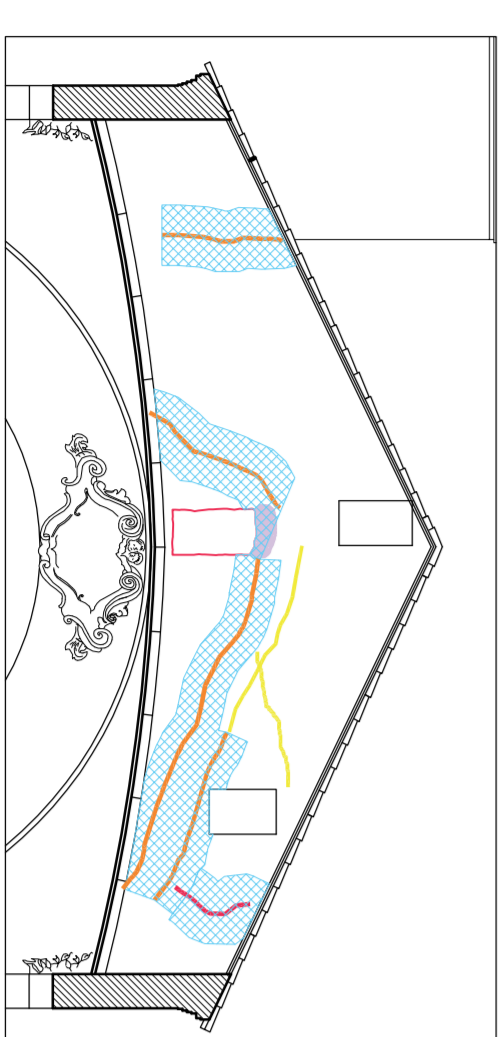
Sezione longitudinale lungo muro 1.1.



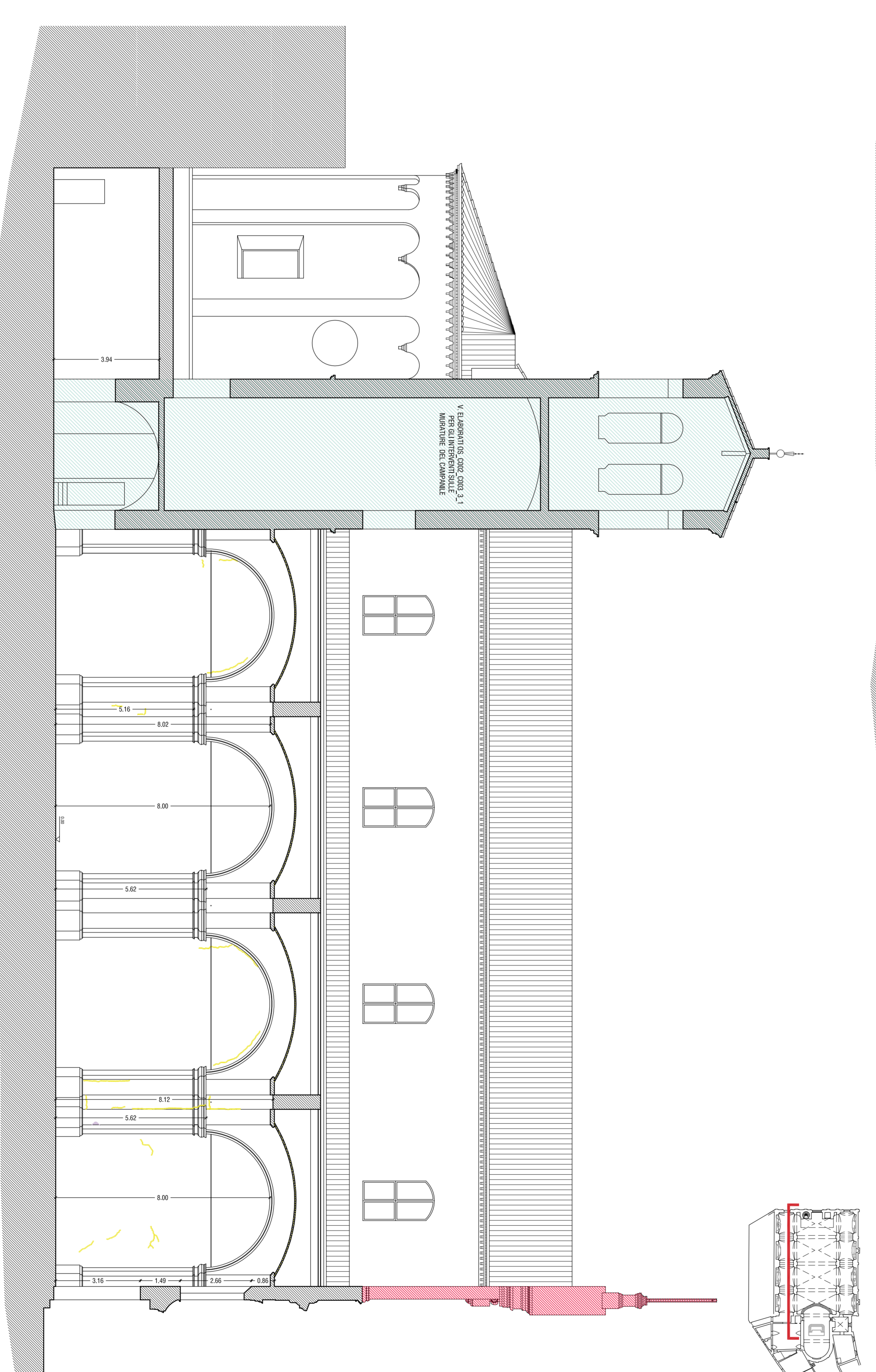
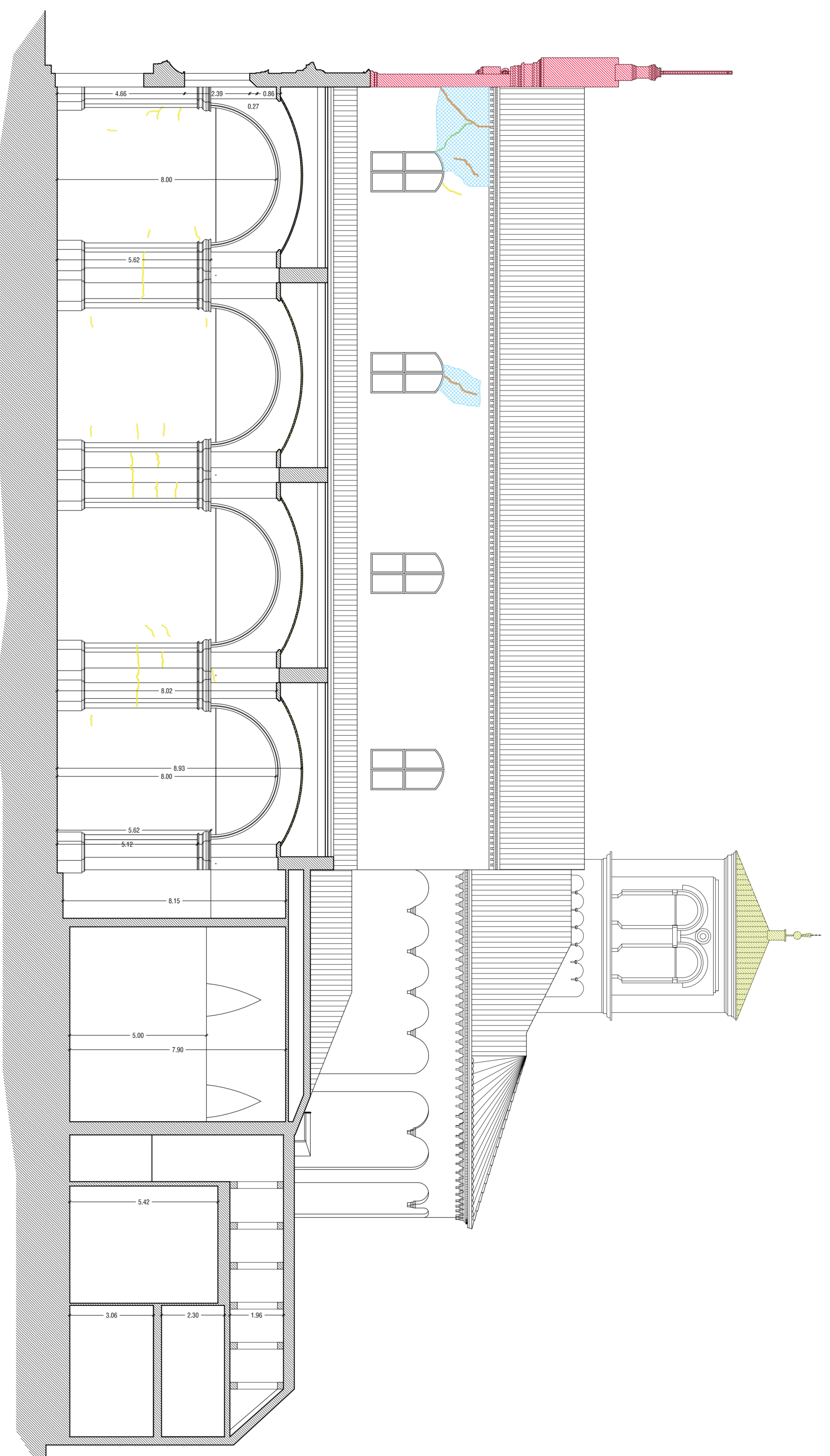
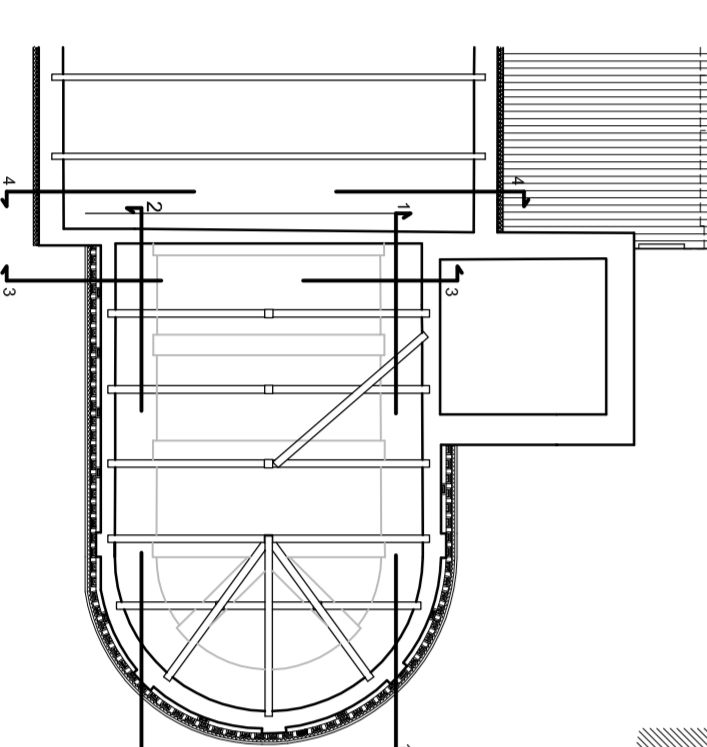
Sezione trasversale 3.3.



Sezione trasversale 4.4.



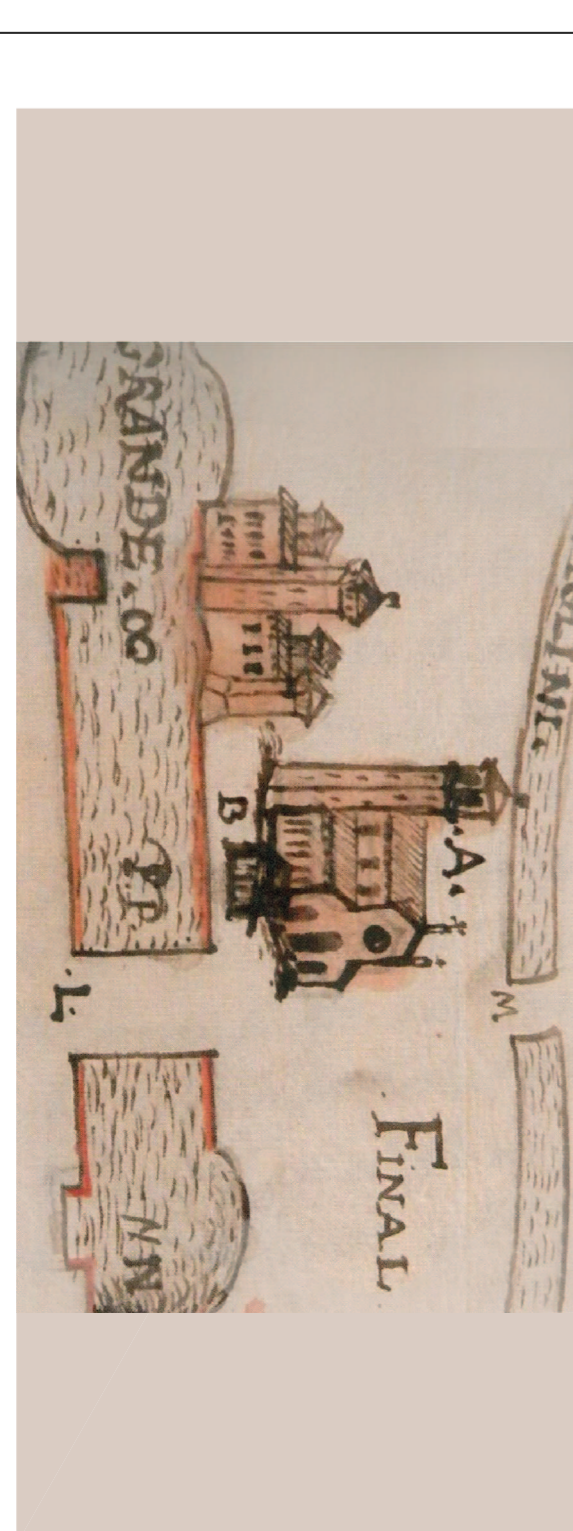
SEZ. B-B



- INTERVENTO DI CICLO-SICCO SISTEMAZIONE DA MATERIE ADATTATE DA CROGLI CON INTERAZIONE DI MATERIE DA RECUPERO ANALOGO PER DIMENSIONI E TIPOLOGIA A FACCA VISTA (PER EPI BORGOSI)
- INTERVENTO DI SCAMPANIA E SVALIGIATA (PER EPI BORGOSI)
- INTERVENTO DI RECOSTRUZIONE ALIANTURA CROGLIA CON AMMANSAMENTO INTERAZIONE DA MATERIE DI RECUPERO ANALOGO PER DIMENSIONI E TIPOLOGIA A FACCA VISTA (PER EPI BORGOSI)
- INTERVENTO DI RECOSTRUZIONE SUPERFICIE ALIANTURA O SOSTITUZIONE ESISTENTE (PER EPI BORGOSI)
- RIFACIMENTO MANIFATTURA SCELTA DA MATERIE ADATTATE DA CROGLI CON INTERAZIONE DA MATERIE DI RECUPERO ANALOGO PER DIMENSIONI E TIPOLOGIA A FACCA VISTA (PER EPI BORGOSI)
- COLLEGAMENTO TRA DUE PARAMENTI MANIFATTURE PERCHIA ASSIEME IN UNO DEI SINGOLI SINGOLI MANIFATTURE (PER EPI BORGOSI)
- PARETE A SACCO O A GOMPO PARAMENTO MANIFATTURE IN ALTA A BASSA PRESSIONE (PER EPI BORGOSI)
- INTERVENTO DI RECOSTRUZIONE SULLA COPERTURA CAMPANILE (PER EPI BORGOSI)
- INTERVENTO DI RECOSTRUZIONE SULLA COPERTURA CAMPANILE (PER EPI BORGOSI)

Per i materiali delle manufatti e delle opere d'arte, il progettista ha utilizzato i materiali originali, con l'eccezione delle parti sostituite o restaurate, che sono state realizzate con materiali di recupero analoghi per dimensioni e tipologia. I materiali di recupero sono stati selezionati in base alle loro caratteristiche strutturali e cromatiche, con l'obiettivo di garantire la continuità del manufatto e la sua leggibilità.

LAVORI DI RIPRISTINO CON MIGLIORAMENTO SISMICO DELLA CHIESA DEI SANI FILIPPO E GIACOMO (GIUNIO) DI FINALE EMILIA DANNEGGIATA DAL SISMA DEL 20/29 MAGGIO 2012 - (D. 710) - CON SOSTITUZIONE DELL'INTERNO
PROGETTO ESECUTIVO



Comitente:
Archidocesi di Modena - Nonantola
 Via Sordani, 13
 41013 Modena (MO) - Italia

Progettista:
POLITECNICA
 Via Sordani, 13
 41013 Modena (MO) - Italia

Interventi Strutturali
 Interventi sulle murature
 Interventi sulle coperture

Scale:
 1:500
 1:100
 1:50

Scale:
 1:500
 1:100
 1:50

Scale:
 1:500
 1:100
 1:50

Scale:
 1:500
 1:100
 1:50